



Nr. :

Datum : 17 mai 2019

### Asynchrone motor met opties

4P FLSES 355LA 250kW IFT/IE3 B3 380D/400D/415D/690Y-460D 50-60Hz -

IC416R ; Radiale geforceerde koeling 230/400V 3F 3000W ;

**Gebruik :** Milieu Algemeen ; Omgeving Corrosief ; Finiton - ; Zone Geen bijzonderheden ; Algemene toepassing ; Omgevingstemperatuur -16 +40 °C ; Maximale hoogte 1000 m.

**Motoreigenschappen :** Gietijzeren behuizing ; Gietijzeren voorlagerschild ; Gietijzeren achterlagerschild.



### Motor omschrijving

Beschermingsgraad	-	Toepassing	Algemene toepassing
Code generatie	IFT	Netspanning (V)	400
Rendementsklasse	IE3	Koppeling	DY
Aantal netfasen	3	Koppelingsspanning (V)	380D/400D/415D/690Y-460D
Aantal toerentallen		Basisfrequentie motor (Hz)	50-60
Polariteit	4P	Montagepositie	IM1001(IMB3)
Motor serie	FLSES	Beschermingsgraad	IP55
Hoogte motoras (mm)	355	Koelindex	IC416R
Code lengte	LA	Isolatieklasse	F
Toegekend vermogen HS (kW)	250,000	Afwerking	-
		Traagheidsmoment motor J (kg.m <sup>2</sup> )	4,9000000
Nominaal toerental (min-1)	1488	Gewicht motor (kg)	1445,0
Max. mechanisch toerental (min-1)	2610		

### Gemeenschappelijke omschrijving

Verfkleur	RAL6000
Verf systeem	Ila (1 grondlaag uit epoxy van 30/40 micron + 1 deklaag uit polyurethaan van 20/30 micron)

### Mechanische motorverbinding

Afmeting motorflens	-	Asmateriaal	Stalen as
Type hoofdas	Uitgaande as conform IEC standaard	ISO classificatie asmateriaal	-
Diameter hoofdas (mm)	100m6	Tweede aseinde	-
Lengte hoofdas (mm)	210	Diameter secundaire as (mm)	-
Montage voorlager	Geblokkeerd	Aslengte niet-aandrijfzijde (mm)	-
Type voorlager	Voorkogellager	Type achterlager	Achterkogellager
Voorlager	6322	Lager NDE-zijde	6316
Code Type de graissage	Graisseurs		

### Elektrische motorverbinding

Type netaansluiting	Klemmenkast	Type kabel	-
Materiaal voor netaansluiting	Gietijzer	Materiaal wartel	-
Positie bevestiging netaansluiting	A	Type hoofdwartel	-
Positie netaansluiting	boven	Positie hoofdwartel	Rechts (1)
Relatieve positie van de netaansluiting	0		

Nr. :

Datum : 17 mai 2019

### Asynchrone motor met opties - 4P FLSES 355LA 250kW IFT/IE3 B3 380D/400D/415D/690Y-460D 50-60Hz -

#### Motor opties

Trillingsniveau	A (45µm ; 2.8mm/s ; 4.4m/s <sup>2</sup> )	Materiaal kap	Metalen waaierkap
Soort balancering	Halve spie (H)	Regendak	-
Impregnatietype (HR & T)	< 95% ; -16+40°C (T)	Type Koelindex	Radiale geforceerde koeling
Thermische bescherming van de wikkelingen	1xPTC (wikkeling)	Kenmerken geforceerde koeling	230/400V 3F 3000W
Stilstandsverwarming	-	Type encoder	-
Positie condenswaterafvoergaten	6H	Encoderkenmerken	-
Materiaal typeplaat	RVS typeplaat	Materiaal bevestigingsartikelen	Stalen schroeven
Thermische bescherming van het lagerschild	-	Aanpassing voor trillingsensor	-
Versterkt isolatiesysteem	-		

#### Motor karakteristieken (voeding op spanningsnet)

Netspanning (V)	Basisfrequentie motor (Hz)	Toegekend vermogen HS (kW)	Nominaal koppel (N.m)	Nominaal toerental (min-1)	Nominale stroomsterkte (A)	Cos Phi bij 4/4	Cos Phi bij 3/4	Cos Phi bij 2/4	Rendement bij 4/4 (IEC 60 034-2-1) van de belasting (%)	Rendement bij 3/4 (IEC 60 034-2-1) van de belasting (%)	Rendement bij 2/4 (IEC 60 034-2-1) van de belasting (%)
380	50	250,000	1604	1487,00	450,00	0,88			96,00		
400	50	250,000	1604	1488	436,0	0,86	0,82	0,71	96,30	96,40	95,60
415	50	250,000	1604	1490,00	425,00	0,85			96,20		
460	60	250	1335,87	1788,00	379,00	0,86			96,20		

#### Motor karakteristieken (voeding op spanningsnet) 400 V 50 Hz

Aanlooppkoppel (N.m)	4093,0
Gemiddeld aanlooppkoppel (N.m)	
Max. aanlooppkoppel (N.m)	4957
Maximale startfrequentie bij nullast (d/h)	-
Geblokkeerde rotor tijd in koude toestand (s)	

Id / In	7,54
Id	3286,00
Stroomsterkte bij Mmax (A)	2007
Nullast stroom (A)	168,00
Geluidsdruk niveau (dB(A))	80

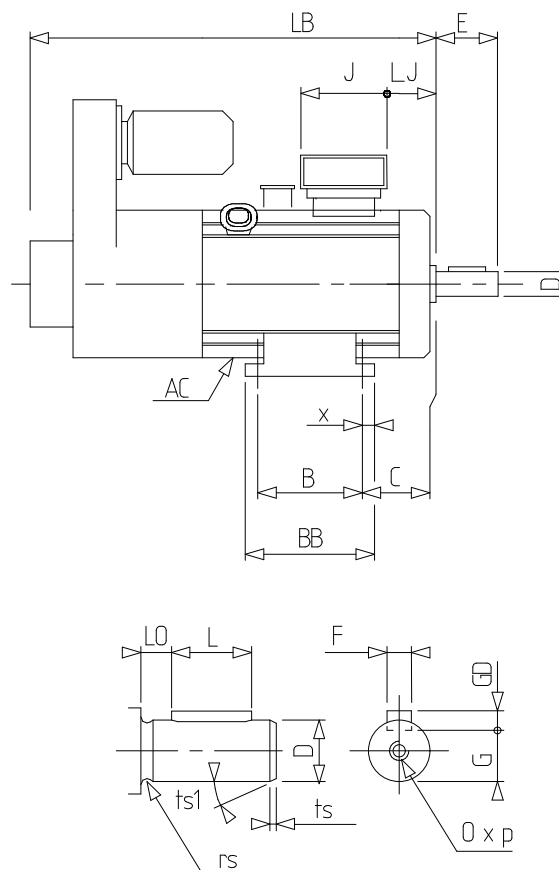
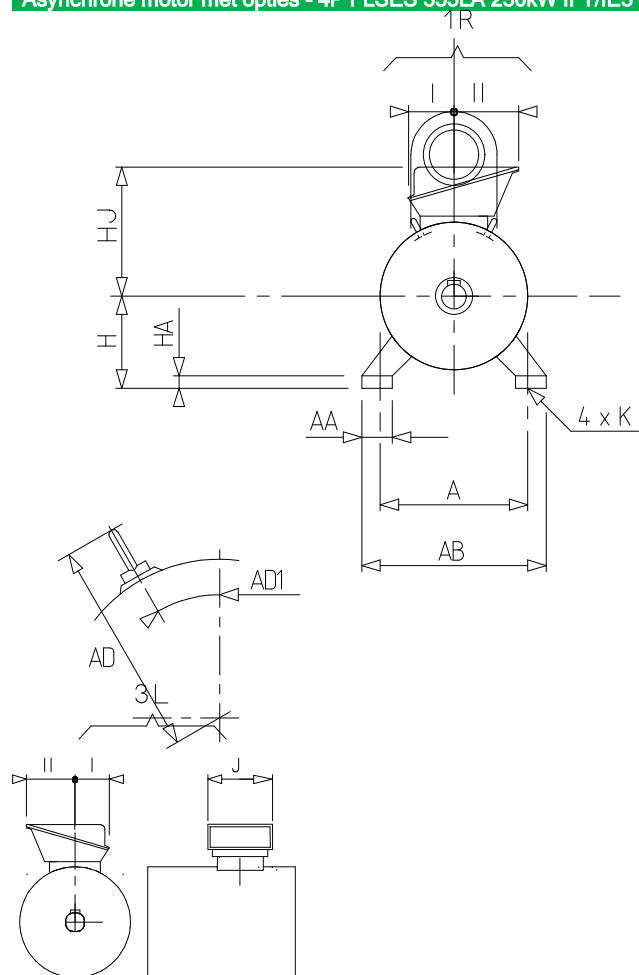
#### Motor karakteristieken (voeding op regelaar)

Netspanning (V)	fn (Hz)	Pn (kW)	Nn (min-1)	In (A)	Cos Phi	Mn @ f/10 (N.m)	Mn @ f/5 (N.m)	Mn @ f/3 (N.m)	Mn @ f/2 (N.m)	Mn (N.m)	Mn @ fx1.7 (N.m)	Mn @ fx2 (N.m)
400 D	50	250	1488	465	0.87	1450,0	1490,0	1530,0	1605,0	1605,0	915,0	0,0

Nr. :

Datum : 17 mai 2019

Asynchrone motor met opties - 4P FLSES 355LA 250kW IFT/IE3 B3 380D/400D/415D/690Y-460D 50-60Hz -



A	610
AA	100
AB	710
AC	688,00
B	630
BB	756
C	254,0
D	100m6
E	210
F	28
G	90
GD	16
H	355
HA	35
HJ	570,0
I	219
II	269
J	452
K	28
L	180
LB	1388,0
LJ	121,0
LO	30
O	M24
p	50
rs	0.8
ts	1
ts1	45
x	76