

Nr. :

Datum : 12 juil. 2019

Asynchrone motor met rem met opties

4P LS 160MP 11kW IFT/NIE V6 380D/400D/415D/690Y-460D 50-60Hz FFB 140.0N.m -

Geblokkeerd ; Positie condenswaterafvoergaten NDE

Gebruik : Milieu Algemeen ; Omgeving Niet corrosief ; Finitie - ; Zone Geen bijzonderheden ; Algemene toepassing ; Omgevingstemperatuur -16 +40 °C ; Maximale hoogte 1000 m.

Motoreigenschappen : Aluminium behuizing ; Gietijzeren voorlagerschild ; Gietijzeren achterlagerschild.



Motor omschrijving

Beschermingsgraad	-
Code generatie	IFT
Rendementsklasse	NIE
Aantal netfasen	3
Aantal toerentallen	
Polariteit	4P
Motor serie	LS
Hoogte motoras (mm)	160
Code lengte	MP
Toegekend vermogen HS (kW)	11,000
	-
Nominaal toerental (min-1)	1452
Max. mechanisch toerental (min-1)	4500

Toepassing	Algemene toepassing
Netspanning (V)	400
Koppeling	DY
Koppelingsspanning (V)	380D/400D/415D/690Y-460D
Basisfrequentie motor (Hz)	50-60
Montagepositie	IM1031 (IMV6)
Beschermingsgraad	IP55
Koelindex	IC411
Isolatieklasse	F
Afwerking	-
Traagheidsmoment motor J (kg.m ²)	0,0333600
Gewicht motor (kg)	82,8

Rem omschrijving

Remserie	FFB
Remgrootte	FFB5
Vliegwiel rem	-
Voedingsmodus rem	Ingebouwde voeding: wisselstroom

Remkoppel (N.m)	140,00
Gelijkrichter	SO8
Wikkelspanning van de rem (V)	180V

Gemeenschappelijke omschrijving

Verfkleur	RAL6000
Verf systeem	C3L (1 x acrylic polyurethane finish (50µm +/- 20%))

Mechanische motorverbinding

Afmeting motorflens	-
Type hoofdas	Uitgaande as conform IEC standaard
Diameter hoofdas (mm)	42k6
Lengte hoofdas (mm)	110
Montage voorlager	Geblokkeerd
Type voorlager	Voorkogellager
Voorlager	6309
Code Type de graissage	Vie

Asmateriaal	Stalen as
ISO classificatie asmateriaal	-
Tweede aseinde	-
Diameter secundaire as (mm)	-
Aslengte niet-aandrijfzijde (mm)	-
Type achterlager	Achterkogellager
Lager NDE-zijde	6208

Elektrische motorverbinding

Type netaansluiting	Klemmenkast
Materiaal voor netaansluiting	Aluminium legering
Positie bevestiging netaansluiting	A
Positie netaansluiting	voor
Relatieve positie van de netaansluiting	0

Type kabel	-
Materiaal wartel	Wartel niet meegeleverd, getapte gaten met kunststof plug(gen)
Type hoofdwartel	2xM25 + 2xM20 ; Met pluggen
Positie hoofdwartel	Rechts (1)

Nr. :

Datum : 12 juil. 2019

Asynchrone motor met rem met opties - 4P LS 160MP 11kW IFT/NIE V6 380D/400D/415D/690Y-460D 50-60Hz FFB 140.0N.m -

Motor opties

Trillingsniveau	A (35µm ; 2.2mm/s ; 3.5m/s ²)	Materiaal kap	Metalen waaierkap
Soort balancering	Halve spie (H)	Regendak	-
Impregnatietype (HR & T)	< 95% ; -16+40°C (T)	Type Koelindex	-
Thermische bescherming van de wikkelingen	1xPTC (wikkeling)	Kenmerken geforceerde koeling	-
Stilstandsverwarming	-	Type encoder	-
Positie condenswaterafvoergaten	NDE	Encoderkenmerken	-
Materiaal typeplaat	Aluminium typeplaat	Materiaal bevestigingsartikelen	Stalen schroeven
Thermische bescherming van het lagerschild	-	Aanpassing voor trillingssensor	-
Versterkt isolatiesysteem	-		

Rem opties

Handremlichter	-	Rembehandeling	-
Position relative levier de frein	0	Controlelampjes	-

Motor karakteristieken (voeding op spanningsnet)

Netspanning (V)	Basisfrequentie motor (Hz)	Toegekend vermogen HS (kW)	Nominaal koppel (N.m)	Nominaal toerental (min-1)	Nominale stroomsterkte (A)	Cos Phi bij 4/4	Cos Phi bij 3/4	Cos Phi bij 2/4	Rendement bij 4/4 (IEC 60 034-2-1) van de belasting (%)	Rendement bij 3/4 (IEC 60 034-2-1) van de belasting (%)	Rendement bij 2/4 (IEC 60 034-2-1) van de belasting (%)
380	50	11,000	72,3	1440,00	22,10	0,86			88,00		
400	50	11,000	72,3	1450	22,1	0,81	0,72	0,58	88,80	89,70	89,30
415	50	11,000	72,3	1454,00	21,50	0,80			89,30		
460	60	12,65	68,67	1760,00	18,70	0,81			91,30		

Motor karakteristieken (voeding op spanningsnet) 400 V 50 Hz

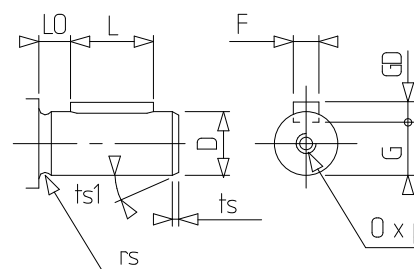
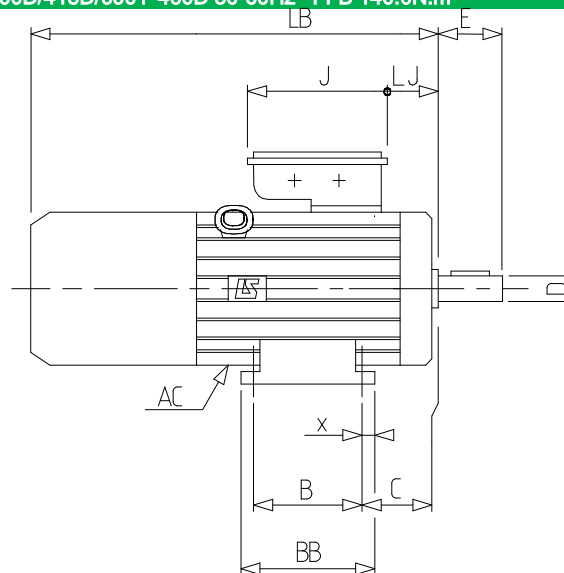
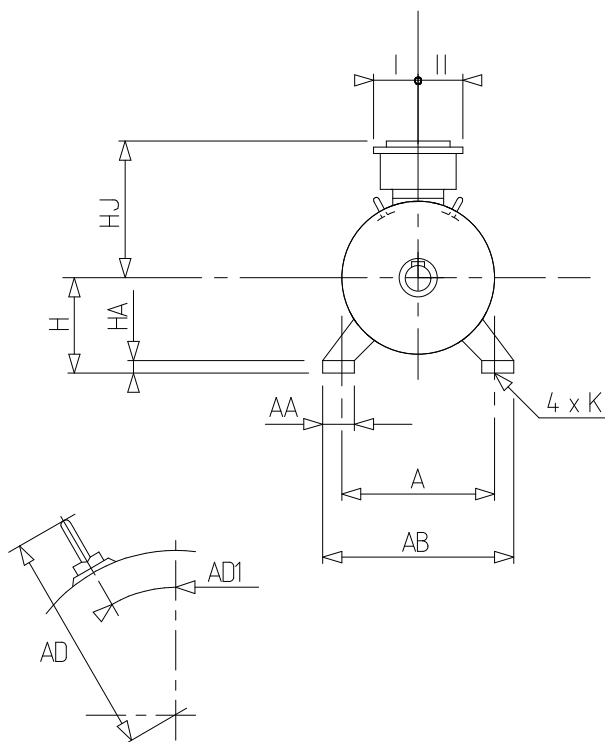
Aanloopkoppel (N.m)	209,67
Gemiddeld aanloopkoppel (N.m)	
Max. aanloopkoppel (N.m)	238,59
Maximale startfrequentie bij nullast (d/h)	-
Geblokkeerde rotor tijd in koude toestand (s)	

Id / In	6,85
Id	151,39
Stroomsterkte bij Mmax (A)	
Nullast stroom (A)	0,00
Geluidsdruk niveau (dB(A))	63

Nr. :

Datum : 12 jul. 2019

Asynchrone motor met rem met opties - 4P LS 160MP 11kW IFT/NIE V6 380D/400D/415D/690Y-460D 50-60Hz FFB 140.0N.m -



A	254
AA	64
AB	294
AC	272,00
AD1	45
B	210
BB	294
C	108.0
D	42k6
E	110
F	12
G	37
GD	8
H	160
HA	25
HJ	186,0
I	55
II	55
J	160
K	14
L	100
LB	671,0
LJ	66,0
LO	6
O	M16
p	36
rs	0.8
ts	1
ts1	45
x	20