



Nr. :

Datum : 21 nov. 2019

Asynchrone motor met opties

8P LSPX 112MG 1,5kW Ex II2D Ex tb IIIC T125°C Db B5 230VD/400VY 50Hz -

Metalen waaierkap ;

Gebruik : Milieu Volgens richtlijn ATEX Stof ; Omgeving Niet corrosief ; Finiton - ; Zone Zone 21 - Stoffig ; Beschermingsgraad Ex II2D Ex tb IIIC T125°C Db ; Algemene toepassing ; Omgevingstemperatuur -16 +40 °C ; Maximale hoogte 1000 m ; Max. oppervlaktetemperatuur 125°C

Motoreigenschappen : Aluminium behuizing ; Gietijzeren voorlagerschild ; Gietijzeren achterlagerschild.



Motor omschrijving

Beschermingsgraad	Ex II2D Ex tb IIIC T125°C Db	Toepassing	Algemene toepassing
Code generatie	-	Netspanning (V)	400
Rendementsklasse	-	Koppeling	DY
Aantal netfasen	3	Koppelingsspanning (V)	230VD/400VY
Aantal toerentallen	-	Basisfrequentie motor (Hz)	50
Polariteit	8P	Montagepositie	IM3001(IMB5)
Motor serie	LSPX	Beschermingsgraad	IP65
Hoogte motoras (mm)	112	Koelindex	IC411
Code lengte	MG	Isolatieklasse	F
Toegekend vermogen HS (kW)	1,500	Afwerking	-
	-	Traagheidsmoment motor J (kg.m ²)	0,0150000
Nominaal toerental (min-1)	710	Gewicht motor (kg)	24,0
Max. mechanisch toerental (min-1)	-		

Gemeenschappelijke omschrijving

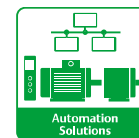
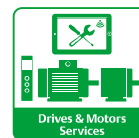
Verfkleur	RAL1007
Verf systeem	C3L (1 x acrylic polyurethane finish (50µm +/- 20%))

Mechanische motorverbinding

Afmeting motorflens	FF215	Asmateriaal	Stalen as
Type hoofdas	Uitgaande as conform IEC standaard	ISO classificatie asmateriaal	-
Diameter hoofdas (mm)	28j6	Tweede aseinde	-
Lengte hoofdas (mm)	60	Diameter secundaire as (mm)	-
Montage voorlager	Geblokkeerd	Aslengte niet-aandrijfzijde (mm)	-
Type voorlager	Voorkogellager	Type achterlager	Achterkogellager
Voorlager	6206	Lager NDE-zijde	6205
Code Type de graissage	Vie		

Elektrische motorverbinding

Type netaansluiting	Klemmenkast	Type kabel	-
Materiaal voor netaansluiting	Aluminium legering	Materiaal wartel	Messing wartel
Positie bevestiging netaansluiting	A	Type hoofdwartel	1xPE ISO M20x1.5 met trekontlasting
Positie netaansluiting	boven	Positie hoofdwartel	Rechts (1)
Relatieve positie van de netaansluiting	0		



Nr. :

Datum : 21 nov. 2019

Asynchrone motor met opties - 8P LSPX 112MG 1,5kW Ex II2D Ex tb IIIC T125°C Db B5 230VD/400VY 50Hz -

Motor opties

Trillingsniveau	A (25µm ; 1.6mm/s ; 2.5m/s ²)	Materiaal kap	Metalen waaierkap
Soort balancering	Halve spie (H)	Regendak	-
Impregnatietype (HR & T)	< 95% ; -16+40°C (T)	Type Koelindex	-
Thermische bescherming van de wikkelingen	-	Kenmerken geforceerde koeling	-
Stilstandsverwarming	-	Type encoder	-
Positie condenswaterafvoergaten	6H	Encoderkenmerken	-
Materiaal typeplaat	Aluminium typeplaat	Materiaal bevestigingsartikelen	Stalen schroeven
Thermische bescherming van het lagerschild	-	Aanpassing voor trillingssensor	-
Versterkt isolatiesysteem	-		

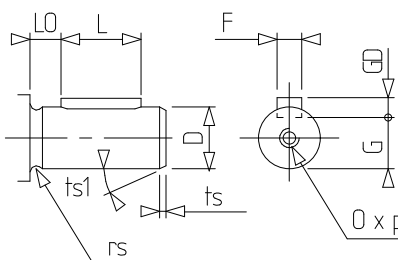
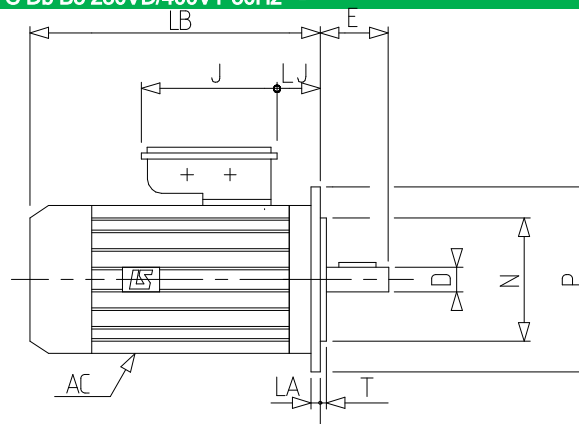
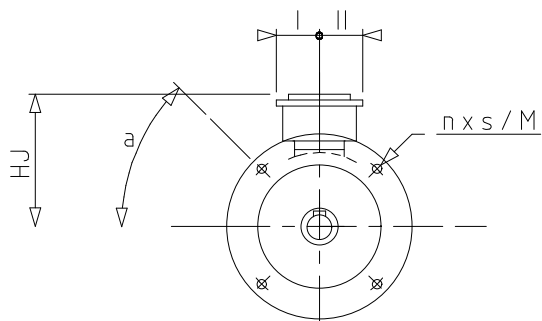
Motorkarakteristieken (voeding op spanningsnet)

Nominaal toerental (min-1)	710	Maximale startfrequentie bij nullast (d/h)	-
Nominale stroomsterkte (A)	4.7	Geluidsdruk niveau (dB(A))	49
Nullast stroom (A)	-	Cos Phi bij 4/4	0,64
Id / In	3.81	Cos Phi bij 3/4	0,55
Nominaal koppel (N.m)	20,2	Cos Phi bij 2/4	0,43
Aanloopkoppel (N.m)	40.4	Rendement bij 4/4 (IEC 60 034-2-1) van de belasting (%)	70,10
Max. aanloopkoppel (N.m)	42,4	Rendement bij 3/4 (IEC 60 034-2-1) van de belasting (%)	67,10
Gemiddeld aanloopkoppel (N.m)		Rendement bij 2/4 (IEC 60 034-2-1) van de belasting (%)	60,60
Geblokkeerde rotor tijd in koude toestand (s)			

Nr. :

Datum : 21 nov. 2019

Asynchrone motor met opties - 8P LSPX 112MG 1,5kW Ex II2D Ex tb IIIC T125°C Db B5 230VD/400VY 50Hz -



a	45
AC	235,00
D	28j6
E	60
F	8
G	24
GD	7
HJ	165,0
I	55
II	55
J	160
L	50
LA	13
LB	309,0
LJ	23,5
LO	6
M	215
N	180
n	4
O	M10
P	250
p	22
rs	0.5
S	14.5
T	4
ts	2
ts1	20