

Nr. :

Datum : 4 mars 2020

Asynchrone motor met rem met opties

2/8P LS 100L 2,2/0.55kW V1 230VY 50Hz FCR 25.0N.m -

100V ; Positie condenswaterafvoergaten DE

Gebruik : Milieu Algemeen ; Omgeving Niet corrosief ; Finitie - ; Zone Geen bijzonderheden ; Algemene toepassing ; Omgevingstemperatuur - 16 +40 °C ; Maximale hoogte 1000 m.

Motoreigenschappen : Aluminium behuizing ; Gietijzeren voorlagerschild ; Gietijzeren achterlagerschild.



Motor omschrijving

Beschermingsgraad	-	Toepassing	Algemene toepassing
Code generatie	-	Netspanning (V)	230
Rendementsklasse	-	Koppeling	2B
Aantal netfasen	3	Koppelingsspanning (V)	230VY
Aantal toerentallen		Basisfrequentie motor (Hz)	50
Polariteit	2/8P	Montagepositie	IM3011(IMV1)
Motor serie	LS	Beschermingsgraad	IP55
Hoogte motoras (mm)	100	Koelindex	IC411
Code lengte	L	Isolatieklasse	F
Toegekend vermogen HS (kW)	2,200	Afwerking	-
Toegekend vermogen LS (kW)	0.55	Traagheidsmoment motor J (kg.m ²)	0,0109000
Nominaal toerental (min-1)	2900/725	Gewicht motor (kg)	32,0
Max. mechanisch toerental (min-1)			

Rem omschrijving

Remserie	FCR	Remkoppel (N.m)	25.00
Remgrootte	-	Gelijkrichter	SO3
Vliegwiel rem	J02	Wikkelspanning van de rem (V)	100V
Voedingsmodus rem	Ingebouwde voeding: wisselstroom		

Gemeenschappelijke omschrijving

Verfkleur	RAL6000
Verf systeem	C3L (1 x acrylic polyurethane finish (50µm +/- 20%))

Mechanische motorverbinding

Afmeting motorflens	FF215	Asmateriaal	Stalen as
Type hoofdas	Uitgaande as conform IEC standaard	ISO classificatie asmateriaal	-
Diameter hoofdas (mm)	28j6	Tweede aseinde	-
Lengte hoofdas (mm)	60	Diameter secundaire as (mm)	-
Montage voorlager	Gemonteerd tegen aanslag	Aslengte niet-aandrijfzijde (mm)	-
Type voorlager	Voorkogellager	Type achterlager	Achterkogellager
Voorlager	6206	Lager NDE-zijde	6205
Type smering	Levenslange smering		

Elektrische motorverbinding

Type netaansluiting	Klemmenkast	Type kabel	-
Materiaal voor netaansluiting	Aluminium legering	Materiaal wartel	Polyamide wartel
Positie bevestiging netaansluiting	A	Type hoofdwartel	2xPE ISO M20
Positie netaansluiting	voor	Positie hoofdwartel	Rechts (1)
Relatieve positie van de netaansluiting	0		

Nr. :

Datum : 4 mars 2020

Asynchrone motor met rem met opties - 2/8P LS 100L 2,2/0.55kW V1 230VY 50Hz FCR 25.0N.m -

Motor opties

Trillingsniveau	A (25µm ; 1.6mm/s ; 2.5m/s ²)	Materiaal kap	Metalen waaierskap
Soort balancering	Halve spie (H)	Regendak	-
Impregneringstype (HR & T)	< 95% ; -16+40°C (T)	Type Koelindex	-
Thermische bescherming van de wikkelingen	-	Kenmerken geforceerde koeling	-
Stilstandsverwarming	-	Type encoder	-
Positie condenswaterafvoergaten	DE	Encoderkenmerken	-
Materiaal typeplaat	Aluminium typeplaat	Materiaal bevestigingsartikelen	Stalen schroeven
Thermische bescherming van het lagerschild	-	Aanpassing voor trillingssensor	-
Versterkt isolatiesysteem	-		

Rem opties

Handremlichter	-	Rembehandeling	-
Position relative levier de frein	0	Controlelampjes	-

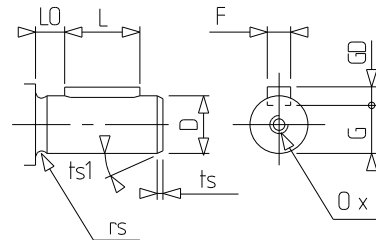
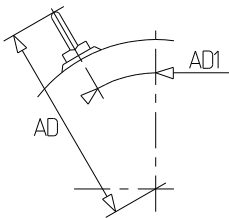
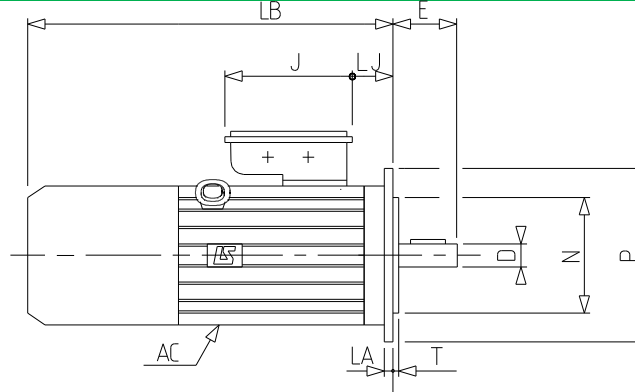
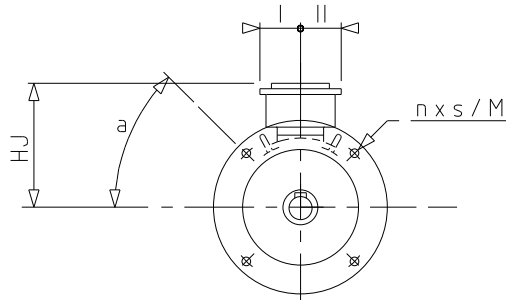
Motorkarakteristieken (voeding op spanningsnet)

Nominaal toerental (min-1)	2900/725	Maximale startfrequentie bij nullast (d/h)	-
Nominale stroomsterkte (A)	0.0/	Geluidsdruk niveau (dB(A))	66
Nullast stroom (A)	-	Cos Phi bij 4/4	/
Id / In	/	Cos Phi bij 3/4	/
Nominaal koppel (N.m)	7,24_7,24	Cos Phi bij 2/4	/
Aanloopkoppel (N.m)	/	Rendement bij 4/4 (IEC 60 034-2-1) van de belasting (%)	
Max. aanloopkoppel (N.m)	/	Rendement bij 3/4 (IEC 60 034-2-1) van de belasting (%)	
Gemiddeld aanloopkoppel (N.m)	/	Rendement bij 2/4 (IEC 60 034-2-1) van de belasting (%)	
Geblokkeerde rotor tijd in koude toestand (s)			

Nr. :

Datum : 4 mars 2020

Asynchrone motor met rem met opties - 2/8P LS 100L 2,2/0.55kW V1 230VY 50Hz FCR 25.0N.m -



a	45
AC	200,00
D	28j6
E	60
F	8
G	24
GD	7
HJ	156,0
I	55
II	55
J	160
L	50
LA	12
LB	388,0
LJ	49,5
LO	6
M	215
N	180
n	4
O	M10
P	250
p	22
rs	0.5
S	14.5
T	4
ts	2
ts1	20