

Nr. :

Datum : 6 avr. 2020

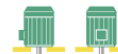
Asynchrone motor met opties

4P LSPX 100L 2,2kW LS2/IE2 Ex II2D Ex tb IIIC T125°C Db V18 230VD/400VY 50Hz -

Metalen waaierkap ; Regendak ; 1xPTC (wikkeling) ; Positie condenswaterafvoergaten DE

Gebruik : Milieu Volgens richtlijn ATEX Stof ; Omgeving Niet corrosief ; Finiton - ; Zone Zone 21 - Stoffig ; Beschermingsgraad Ex II2D Ex tb IIIC T125°C Db ; Algemene toepassing ; Omgevingstemperatuur -16 +40 °C ; Maximale hoogte 1000 m ; Max. oppervlaktetemperatuur 125°C

Motoreigenschappen : Aluminium behuizing ; Gietijzere voorlagerschild ; Gietijzere achterlagerschild.



Motor omschrijving

Beschermingsgraad	Ex II2D Ex tb IIIC T125°C Db
Code generatie	LS2
Rendementsklasse	IE2
Aantal netfasen	3
Aantal toerentallen	
Polariteit	4P
Motor serie	LSPX
Hoogte motoras (mm)	100
Code lengte	L
Toegekend vermogen HS (kW)	2,200
	-
Nominaal toerental (min-1)	1440
Max. mechanisch toerental (min-1)	

Toepassing	Algemene toepassing
Netspanning (V)	400
Koppeling	DY
Koppelingsspanning (V)	230VD/400VY
Basisfrequentie motor (Hz)	50
Montagepositie	IM3611(IMV18)
Beschermingsgraad	IP65
Koelindex	IC411
Isolatieklasse	F
Afwerking	-
Traagheidsmoment motor J (kg.m2)	0,0053100
Gewicht motor (kg)	21,3

Gemeenschappelijke omschrijving

Verfkleur	RAL1007
Verf systeem	C3L (1 x acrylic polyurethane finish (50µm +/- 20%))

Mechanische motorverbinding

Afmeting motorflens	FT130
Type hoofdas	Uitgaande as conform IEC standaard
Diameter hoofdas (mm)	28j6
Lengte hoofdas (mm)	60
Montage voorlager	Geblokkeerd
Type voorlager	Voorkogellager
Voorlager	6206
Type smering	Levenslange smering

Asmateriaal	Stalen as
ISO classificatie asmateriaal	-
Tweede aseinde	-
Diameter secundaire as (mm)	-
Aslengte niet-aandrijfzijde (mm)	-
Type achterlager	Achterkogellager
Lager NDE-zijde	6205

Elektrische motorverbinding

Type netaansluiting	Klemmenkast
Materiaal voor netaansluiting	Aluminium legering
Positie bevestiging netaansluiting	A
Positie netaansluiting	voor
Relatieve positie van de netaansluiting	0

Type kabel	-
Materiaal wartel	Wartel niet meegeleverd, getapte gaten met kunststof plug(gen)
Type hoofdwartel	1xM20 ; Met pluggen
Positie hoofdwartel	Rechts (1)

Nr. :

Datum : 6 avr. 2020

Asynchrone motor met opties - 4P LSPX 100L 2,2kW LS2/IE2 Ex II2D Ex tb IIIC T125°C Db V18 230VD/400VY 50Hz -

Motor opties

Motor opties		Materiaal kap	Metalen waaierkap
Trillingsniveau	A (25µm ; 1.6mm/s ; 2.5m/s ²)	Regendak	Regendak
Soort balancering	Halve spie (H)	Type Koelindex	-
Impregnatietype (HR & T)	< 95% ; -16+40°C (T)	Kenmerken geforceerde koeling	-
Thermische bescherming van de wikkelingen	1xPTC (wikkeling)	Type encoder	-
Stilstandsverwarming	-	Encoderkenmerken	-
Positie condenswaterafvoergaten	DE	Materiaal bevestigingsartikelen	Stalen schroeven
Materiaal typeplaat	Aluminium typeplaat	Aanpassing voor trillingssensor	-
Thermische bescherming van het lagerschild	-		
Versterkt isolatiesysteem	-		

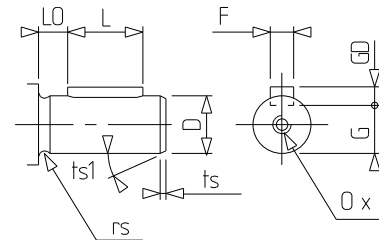
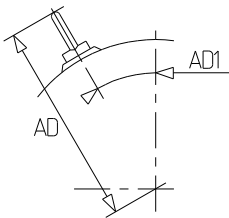
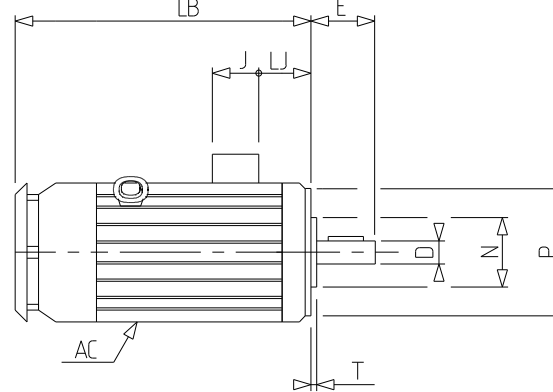
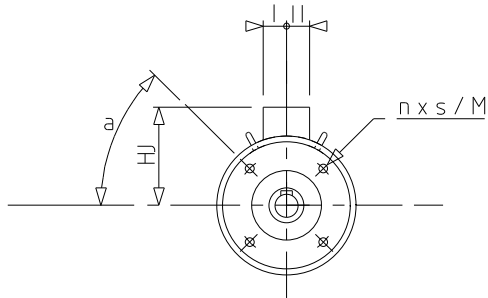
Motorkarakteristieken (voeding op spanningsnet)

Nominaal toerental (min-1)	1440	Maximale startfrequentie bij nullast (d/h)	-
Nominale stroomsterkte (A)	4.6	Geluidsdruk niveau (dB(A))	48
Nullast stroom (A)	-	Cos Phi bij 4/4	0,82
Id / In	6.65	Cos Phi bij 3/4	0,74
Nominaal koppel (N.m)	14,6	Cos Phi bij 2/4	0,63
Aanloopkoppel (N.m)	37.96	Rendement bij 4/4 (IEC 60 034-2-1) van de belasting (%)	84,70
Max. aanloopkoppel (N.m)	39,56	Rendement bij 3/4 (IEC 60 034-2-1) van de belasting (%)	85,90
Gemiddeld aanloopkoppel (N.m)		Rendement bij 2/4 (IEC 60 034-2-1) van de belasting (%)	86,10
Geblokkeerde rotor tijd in koude toestand (s)			

Nr. :

Datum : 6 avr. 2020

Asynchrone motor met opties - 4P LSPX 100L 2,2kW LS2/IE2 Ex II2D Ex tb IIIC T125°C Db V18 230VD/400VY 50Hz -



a	45
AC	200,00
D	28j6
DTP	182
E	60
F	8
G	24
GD	7
HJ	142,0
I	53
II	53
J	90
L	50
LB	310,0
LJ	23,5
LO	6
M	130
N	110
n	4
O	M10
P	160
p	22
rs	0.5
S	M8
T	3.5
ts	2
ts1	20