

N° :

Date : 9 nov. 2020

Moteur asynchrone + options

4P LSES 280SD 75kW IFT/IE2 B3 380D/400D/415D/690Y-460D 50-60Hz -

Roulement AV à rouleaux avec bague déviateur
de courant (SGR) ; Roulement isolé AR (IB) ;

Utilisation : Environnement Courant ; Ambiance Non corrosive ; Finition - ; Zone Sans particularité ; Usage général ; Température ambiante -16 +40 °C ; Altitude maximale 1000 m.

Composition moteur : Carter en alliage d'aluminium ; Palier avant en fonte ; Palier arrière en fonte.



Définition moteur

Type de protection	-	Application	Usage général
Code génération	IFT	Tension réseau (V)	400
Classe de rendement	IE2	Couplage	DY
Nombre de phases réseau	3	Tension couplage (V)	380D/400D/415D/690Y-460D
Nombre de vitesse(s)		Fréquence de base du moteur (Hz)	50-60
Polarité	4P	Position de fonctionnement	IM1001(IMB3)
Série moteur	LSES	Indice de protection	IP55
Hauteur d'axe moteur (mm)	280	Indice de refroidissement	IC411
Code longueur	SD	Classe d'isolation	F
Puissance assignée GV (kW)	75,000	Finition	-
	-	Moment d'inertie moteur J (kg.m ²)	0,9595000
Vitesse nominale (min-1)	1486	Masse du moteur (kg)	428,0
Vitesse mécanique maximum (min-1)	3420	Plage de température ambiante (°C)	-16 +40
		Label réglementation	

Définitions communes

Nuance de peinture	RAL6000
Peinture système	C3L (1 x finition polyuréthane acrylique (50µm +/-20%))

Interface mécanique moteur

Dimension bride moteur	-	Matériau arbre	Arbre en acier
Type arbre principal	Bout d'arbre normalisé CEI	Nuance matériau de l'arbre	-
Diamètre arbre principal (mm)	75m6	Deuxième bout d'arbre	-
Longueur arbre principal (mm)	140	Diamètre arbre secondaire (mm)	-
Montage roulement avant	Bloqué	Longueur arbre secondaire (mm)	-
Type de roulement avant	Roulement AV à rouleaux avec bague déviateur de courant (SGR)	Type de roulement arrière	Roulement isolé AR (IB)
Roulement avant	NU316	Roulement côté NDE	6218
Type de graissage	Paliers à graisseurs		

Interface électrique moteur

Type de raccordement réseau	Boîte à bornes	Type de câble	-
Matériau raccordement réseau	Alliage d'aluminium	Matériau presse étoupe	Presse étoupe non fourni, trous taraudés avec bouchon(s) plastique(s)
Position fixation raccordement réseau	A	Type de presse-étoupe principal	2xM63 + 1xM16 ; Avec bouchons
Orientation du raccordement réseau	haut	Position du presse-étoupe principal	Droite (1)
Position relative du raccordement réseau	0		

N° :

Date : 9 nov. 2020

Moteur asynchrone + options - 4P LSES 280SD 75kW IFT/IE2 B3 380D/400D/415D/690Y-460D 50-60Hz -

Options moteur

Niveau de vibration	A	Matériau capot	Capot métallique
Type d'équilibrage	Demi-clavette (H)	Tôle parapluie	-
Type d'imprégnation (HR & T)	< 95% ; (T)	Type de refroidissement	-
Protection thermique bobinage	1 jeu de 3 sondes CTP (bobinage)	Caractéristiques ventilation forcée	-
Résistance de réchauffage	-	Type de codeur	-
Position des trous de purge	6H	Caractéristiques codeur	-
Matériau plaque signalétique	Plaque signalétique en aluminium	Matériau visserie	Visserie en acier
Protection thermique palier	-	Adaptation pour capteur de vibrations	-
Système d'isolation renforcée	-		

Caractéristiques moteur (alimentation sur réseau)

U (V)	Fn (Hz)	Nn (min-1)	Pn (kW)	Mn (N.m)	In (A)	I0 (A)	Mmax (N.m)	Imax (A)	Md (N.m)	Id (A)	Cos Phi à 4/4	Cos Phi à 3/4	Cos Phi à 2/4	η 4/4 (%)	η 3/4 (%)	η 2/4 (%)	LpA (dB(A))
380	50	1484	75,00	482,0	144,0	0,0	1542,4	0,0	1180,9	0,0	0,84	0,00	0,00	94,0	0,0	0,0	69
400	50	1486	75,00	482,0	140,0	0,0	1542,4	0,0	1180,9	1124,7	0,82	0,78	0,69	94,4	94,7	94,3	69
415	50	1486	75,00	482,0	136,0	0,0	1542,4	0,0	1180,9	0,0	0,82	0,00	0,00	94,6	0,0	0,0	69
460	60	1788	75,00	0,0	121,0	0,0	1542,4	0,0	1180,9	0,0	0,82	0,00	0,00	94,7	0,0	0,0	0
690	50	1486	75,00	482,0	80,8	0,0	1542,4	0,0	1180,9	649,3	0,82	0,78	0,69	94,4	94,7	94,3	69

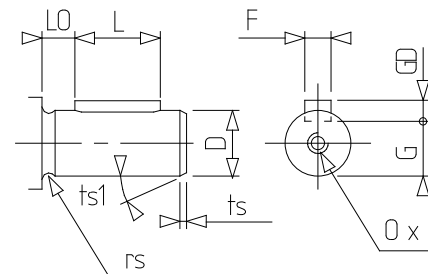
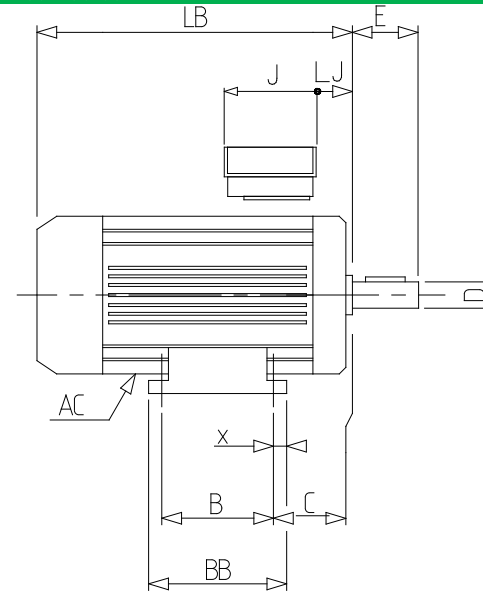
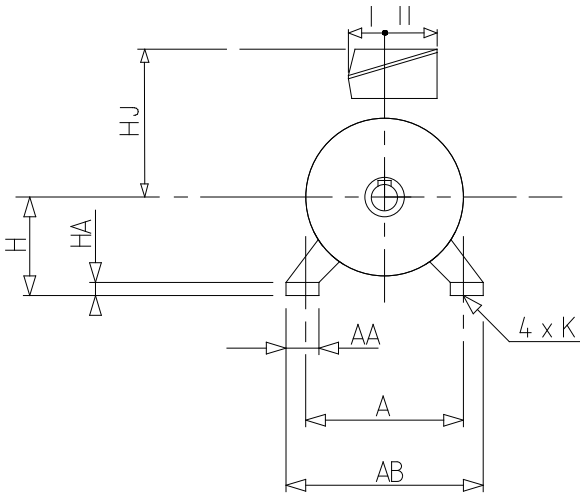
Caractéristiques moteur (alimentation sur variateur)

Tension (V)	fn (Hz)	Pn (kW)	Nn (min-1)	In (A)	Cos Phi	Mn (10% Nn) (N.m)	Mn (20% Nn) (N.m)	Mn (33% Nn) (N.m)	Mn (50% Nn) (N.m)	Mn (N.m)	Mn (173% Nn) (N.m)	Mn (200% Nn) (N.m)
400 D	50	75	1486	145.95	0.83	0,0	409,7	457,9	482,0	482,0	277,0	0,0

N° :

Date : 9 nov. 2020

Moteur asynchrone + options - 4P LSES 280SD 75kW IFT/IE2 B3 380D/400D/415D/690Y-460D 50-60Hz -



A	457
AA	90
AB	520
AC	479,00
AD1	45
B	368
BB	478
C	190.0
D	75m6
E	140
F	20
G	67.5
GD	12
H	280
HA	35
HJ	405,0
I	151
II	181
J	292
K	24
L	125
LB	870,0
LJ	68,0
LO	15
O	M20
p	42
rs	0.8
ts	1
ts1	45
x	35