

Nr. :

Datum : 19 janv. 2021

Asynchrone motor met opties

4P LSES 90SL 1,1kW IFT/IE3 V18 230D/380Y/400Y/415Y-460Y 50-60Hz -

Positie condenswaterafvoergaten DE

Gebruik : Milieu Algemeen ; Omgeving Niet corrosief ; Finitie - ; Zone Geen bijzonderheden ; Algemene toepassing ; Omgevingstemperatuur -16 +40 °C ; Maximale hoogte 1000 m.

Motoreigenschappen : Aluminium behuizing ; Gietijzeren voorlagerschild ; Aluminium achterlagerschild.



Motor omschrijving

		Toepassing	Algemene toepassing
Beschermingsgraad	-	Netspanning (V)	400
Code generatie	IFT	Koppeling	DY
Rendementsklasse	IE3	Koppelingsspanning (V)	230D/380Y/400Y/415Y-460Y
Aantal netfasen	3	Basisfrequentie motor (Hz)	50-60
Aantal toerentallen		Montagepositie	IM3611(IMV18)
Polariteit	4P	Beschermingsgraad	IP55
Motor serie	LSES	Koelindex	IC411
Hoogte motoras (mm)	90	Isolatieklasse	F
Code lengte	SL	Afwerking	-
Toegekend vermogen HS (kW)	1,100	Traagheidsmoment motor J (kg.m ²)	0,0041800
	-	Gewicht motor (kg)	16,2
Nominaal toerental (min-1)	1450	Omgevingstemperatuurbereik (°C)	-16 +40
Max. mechanisch toerental (min-1)	11700	Verordening label	

Gemeenschappelijke omschrijving

Verfkleur	RAL6000
Verf systeem	C3L (1 x acrylic polyurethane finish (50µm +/- 20%))

Mechanische motorverbinding

		Asmateriaal	Stalen as
Afmeting motorflens	FT115	ISO classificatie asmateriaal	-
Type hoofdas	Uitgaande as conform IEC standaard	Tweede aseinde	-
Diameter hoofdas (mm)	24j6	Diameter secundaire as (mm)	-
Lengte hoofdas (mm)	50	Aslengte niet-aandrijfzijde (mm)	-
Montage voorlager	Geblokkeerd	Type achterlager	Achterkogellager
Type voorlager	Voorkogellager	Lager NDE-zijde	6204
Voorlager	6205		
Type smering	Levenslange smering		

Elektrische motorverbinding

		Type kabel	-
Type netaansluiting	Klemmenkast	Materiaal wartel	Wartel niet meegeleverd, getapte gaten met kunststof plug(gen)
Materiaal voor netaansluiting	Composiet materiaal	Type hoofdwartel	1xM20 ; Met pluggen
Positie bevestiging netaansluiting	A	Positie hoofdwartel	Rechts (1)
Positie netaansluiting	voor		
Relatieve positie van de netaansluiting	0		

Nr. :

Datum : 19 janv. 2021

Asynchrone motor met opties - 4P LSES 90SL 1,1kW IFT/IE3 V18 230D/380Y/400Y/415Y-460Y 50-60Hz -

Motor opties

Trillingsniveau	A	Materiaal kap	Kunststof waaierkap
Soort balancering	Halve spie (H)	Regendak	-
Impregnatietype (HR & T)	< 95% ; (T)	Type Koelindex	-
Thermische bescherming van de wikkelingen	-	Kenmerken geforceerde koeling	-
Stilstandsverwarming	-	Type encoder	-
Positie condenswaterafvoergaten	DE	Encoderkenmerken	-
Materiaal typeplaat	Aluminium typeplaat	Materiaal bevestigingsartikelen	Stalen schroeven
Thermische bescherming van het lagerschild	-	Aanpassing voor trillingssensor	-
Versterkt isolatiesysteem	-		

Motorkarakteristieken (voeding op spanningsnet)

Netspanning (V)	Nominale frequentie (Hz)	Nominale toerental (min-1)	Pn (kW)	Mn (N.m)	In (A)	Mmax (N.m)	Md (N.m)	Cos Phi à 4/4	Cos Phi à 3/4	Cos Phi à 2/4	η 4/4 (%)	η 3/4 (%)	η 2/4 (%)	LpA (dB(A))
230	50	1450	1,10	7,3	4,0	23,2	17,8	0,81	0,74	0,61	84,8	85,7	85,0	45
380	50	1445	1,10	7,3	2,4	23,2	17,8	0,84	0,00	0,00	84,1	0,0	0,0	45
400	50	1450	1,10	7,3	2,3	23,2	17,8	0,81	0,74	0,61	84,8	85,7	85,0	45
415	50	1454	1,10	7,3	2,3	23,2	17,8	0,79	0,00	0,00	85,4	0,0	0,0	45
460	60	1760	1,10	0,0	2,1	23,2	17,8	0,78	0,00	0,00	86,6	0,0	0,0	0

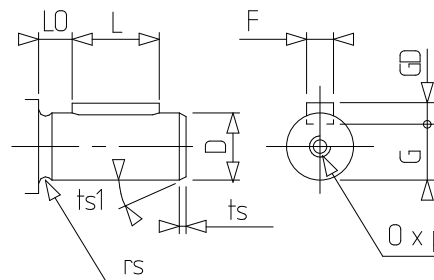
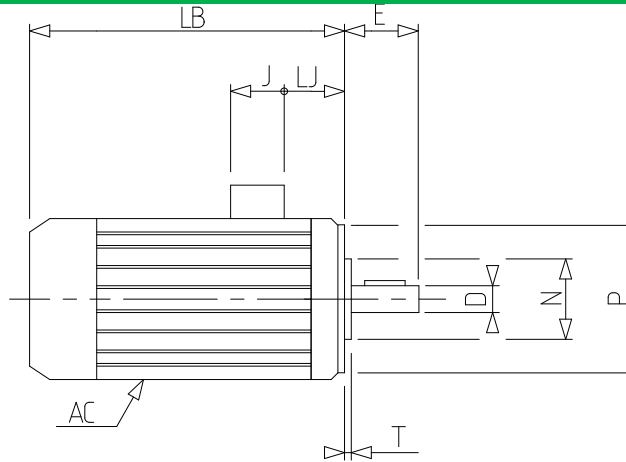
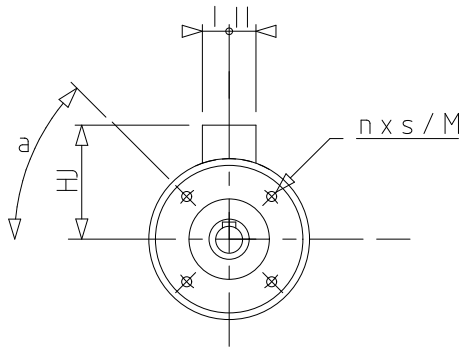
Motorkarakteristieken (voeding op regelaar)

Netspanning (V)	fn (Hz)	Pn (kW)	Nn (min-1)	In (A)	Cos Phi	Mn (10% Nn) (N.m)	Mn (20% Nn) (N.m)	Mn (33% Nn) (N.m)	Mn (50% Nn) (N.m)	Mn (N.m)	Mn (173% Nn) (N.m)	Mn (200% Nn) (N.m)
400 Y	50	1.1	1450	2.43	0.81	0,0	6,5	7,2	7,2	7,2	4,2	0,0
400 D	87	1.91	2511	4.23	0.81	0,0	6,5	7,2	7,2	7,2	0,0	0,0

Nr. :

Datum : 19 janv. 2021

Asynchrone motor met opties - 4P LSES 90SL 1,1kW IFT/IE3 V18 230D/380Y/400Y/415Y-460Y 50-60Hz -



a	45
AC	189,00
D	24j6
E	50
F	8
G	20
GD	7
HJ	133,0
I	43
II	43
J	86
L	40
LA	0
LB	245,0
LJ	25,5
LO	6
M	115
N	95
n	4
O	M8
P	140
p	19
rs	0.5
S	M8
T	3
ts	2
ts1	20