

Nr. :

Datum : 21 avr. 2021

Asynchrone motor Commander ID met rem met opties

4P LS 71M 0,25kW B3 ID300-14012 FFB 4.5N.m -

Optiekaart besturingsinterface van rem (ID-SIZE1-Brake_Contactor) ; - ; ID-SIZE1-Keypad

Gebruik : Milieu Algemeen ; Omgeving Niet corrosief ; Finitie - ; Zone Geen bijzonderheden ; Algemene toepassing ; Omgevingstemperatuur -16 +40 °C ; Maximale hoogte 1000 m.

Motoreigenschappen : Aluminium behuizing ; Gietijzeren voorlagerschild ; Gietijzeren achterlagerschild.



Motor omschrijving

Beschermingsgraad	-	Toepassing	Algemene toepassing
Code generatie	-	Netspanning (V)	400
Rendementsklasse	-	Koppeling	Y
Aantal netfasen	3		
Aantal toerentallen	Variabele snelheid		
Polariteit	4P	Montagepositie	IM1001(IMB3)
Motor serie	LS	Beschermingsgraad	IP55
Hoogte motoras (mm)	71	Koelindex	IC411
Code lengte	M	Isolatieklasse	F
Toegekend vermogen HS (kW)	0,250	Afwerking	-
		Traagheidsmoment motor J (kg.m ²)	0,0009000
Nominaal toerental (min-1)	1425	Gewicht motor (kg)	9,4
Max. mechanisch toerental (min-1)	4500	Omgevingstemperatuurbereik (°C)	-16 +40
		Verordening label	

Regelaar omschrijving

Regelaar serie	ID300	Voedingsspanning	4
Regelaar grootte	1	Regelaar kaliber	012

Rem omschrijving

Remserie	FFB	Remkoppel (N.m)	4,50
Remgrootte	FFB1	Gelijkrichter	ID-SIZE1-Brake_Contactor
Vliegwiel rem	-	Wikkelspanning van de rem (V)	180V
Voedingsmodus rem	Ingebouwde voeding: wisselstroom		

Gemeenschappelijke omschrijving

Verfkleur	RAL6000	Verfkleur ID300	RAL7016
Verf systeem	C3L (1 x acrylic polyurethane finish (50µm +/- 20%))		

Mechanische motorverbinding

Afmeting motorflens	-	Asmateriaal	Stalen as
Type hoofdas	Uitgaande as conform IEC standaard	ISO classificatie asmateriaal	-
Diameter hoofdas (mm)	14j6	Tweede aseinde	-
Lengte hoofdas (mm)	30	Diameter secundaire as (mm)	-
Montage voorlager	Gemonteerd tegen aanslag	Aslengte niet-aandrijfzijde (mm)	-
Type voorlager	Voorkogellager	Type achterlager	Achterkogellager
Voorlager	6202	Lager NDE-zijde	6201
Type smering	Levenslange smering		

Nr. :

Datum : 21 avr. 2021

Asynchrone motor Commander ID met rem met opties - 4P LS 71M 0,25kW B3 ID300-14012 FFB 4.5N.m -

Motor opties

Trillingsniveau	A	Materiaal kap	Metalen waaierkap
Soort balancering	Halve spie (H)	Regendak	-
Impregnatietype (HR & T)	< 95% ; (T)	Type Koelindex	-
Thermische bescherming van de wikkelingen	-	Kenmerken geforceerde koeling	-
Stilstandsverwarming	-	Type encoder	-
Positie condenswaterafvoergaten	6H	Encoderkenmerken	-
Materiaal typeplaat	Aluminium typeplaat	Materiaal bevestigingsartikelen	Stalen schroeven
Thermische bescherming van het lagerschild	-	Aanpassing voor trillingssensor	-
Versterkt isolatiesysteem	-		

Regelaar opties (Ingevoerd geassembleerd)

Lokale bediening	Zonder (ID-BASE_FLANGE)	Positie bevestiging netaansluiting	A (boven)
Geforceerde koeling Regelaar	-	Positie hoofdwartel	Rechts (1)
Remweerstand	-	Type netaansluiting	M25+M20+2xM16 ; Met pluggen (ID-4 CABLE FLANGE)
Gelijkrichter	Optiekaart besturingsinterface van rem (ID-SIZE1-Brake_Contactor)		

Regelaar opties (Ingevoerd niet geassembleerd)

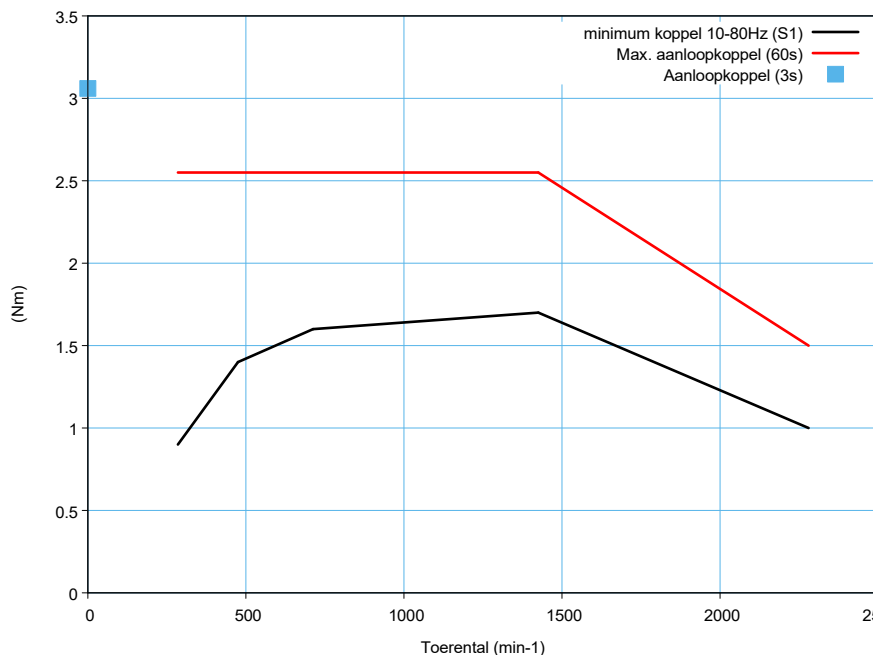
Veldbus	-	EMC-filter	-
Plaatselijke display	ID-SIZE1-Keypad	Type hoofdwartel	-

Rem opties

Handremlichter	-	Rembehandeling	-
Position relative levier de frein	0	Controlelampjes	-

Motorkarakteristieken (voeding op regelaar)

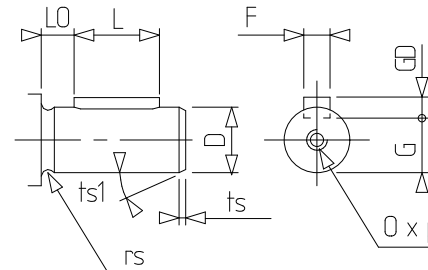
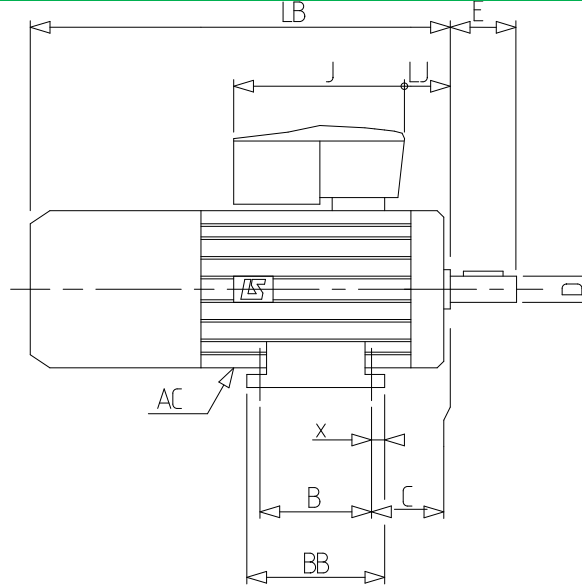
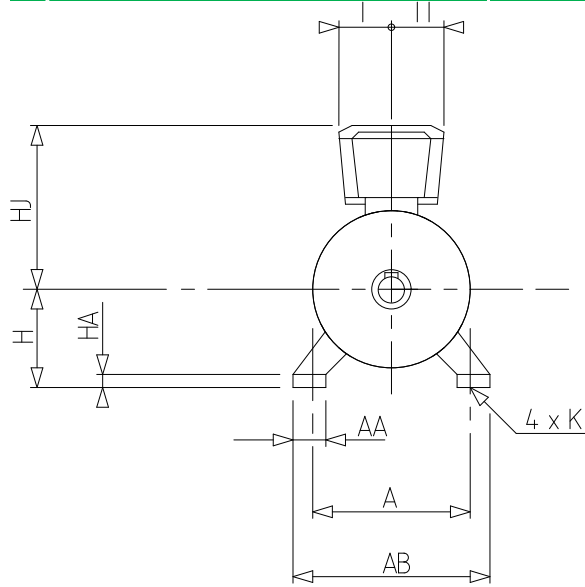
Nominaal toerental (min-1)	1425
Nominaal koppel	1,70
Max. aanloopkoppel (60s)	2,55
Aanloopkoppel (3s)	3,06
Maximale ingangsstroom (A)	1,60
Basisfrequentie motor (Hz)	50
schakelfrequentie (kHz)	3
kamertemperatuur	40
Geluidsdruk niveau (dB(A))	49



Nr. :

Datum : 21 avr. 2021

Asynchrone motor Commander ID met rem met opties - 4P LS 71M 0,25kW B3 ID300-14012 FFB 4.5N.m -



A	112
AA	23
AB	126
AC	140,00
B	90
BB	104
C	45,0
D	14j6
E	30
F	5
G	11
GD	5
H	71
HA	9
HJ	200,3
I	75
II	75
J	217,0
K	7
L	25
LB	287,0
LJ	8,4
LO	4
O	M5
p	15
x	7,5