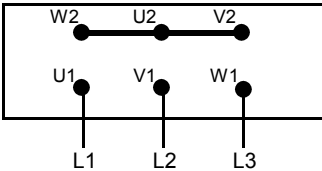


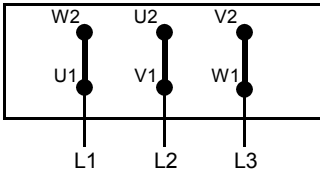
Eng Connection Diagrams
 Fr Schémas de Connexion
 NI Aansluitschema's
 Du Schaltbilder

To reverse the direction of rotation, change over 2 supply lines.
 Pour alterner le sens de rotation, il faut inverser 2 cables d'alimentation.
 Om de motordraizin te wijzigen, verwissel 2 aansluitdraden.
 Um den Drehsinn zu ändern, 2 Anschlussdrähte zu verstauschen.

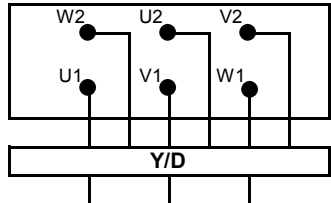
51 Direct on line - STAR
 Démarrage direct - ETOILE
 Directe aanloop - STER
 Direkter Anlauf - STERN



52 Direct on line - DELTA
 Démarrage direct - TRIANGLE
 Directe aanloop - DRIEHOEK
 Direkter Anlauf - DREIECK



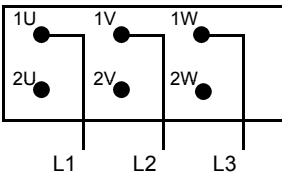
54 Star - Delta starting
 Démarrage Etoile - Triangle
 Ster - Driehoek aanloop
 Stern - Dreieck Anlauf



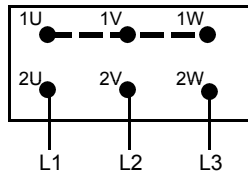
55 Dual voltage: High voltage: diagram 51 - Low voltage: diagram 52
 Multivoltage: Voltage supérieur: diagramme 51 - Voltage inférieur: diagramme 52
 Dubbele spanning: Hoge spanning: diagram 51 - Lage spanning: diagram 52
 Doppelspannung: Hohe Spannung: Anschlussbild 51 - Niedrige Spannung: Anschlussbild 52

63 Dual speed - Tapped wound
 Deux vitesses - Dahlander
 Twee snelheden - Dahlander
 Zwei Geschwindigkeiten - Dahlander

LOW SPEED



HIGH SPEED

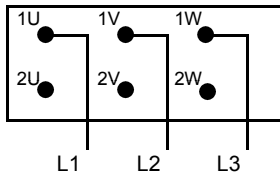


2U 2V 2W Open circuit
 2U 2V 2W Circuit ouvert
 2U 2V 2W Niet aangesloten
 2U 2V 2W Offen geschaltet

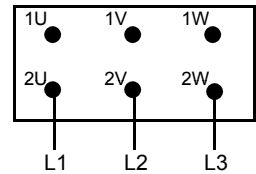
1U 1V 1W: short circuit in control gear
 1U 1V 1W: court circuit dans boitier
 1U 1V 1W: verbinden in schakelkast
 1U 1V 1W: Kurz geschaltet in Schaltsehrank

64 Dual speed - Seperate wound
 Deux vitesses - Enroulements séparés
 Twee snelheden - Gescheiden wikkelingen
 Zwei Geschwindigkeiten - Getrennte - Wicklung

LOW SPEED



HIGH SPEED



2U 2V 2W Open circuit
 2U 2V 2W Circuit ouvert
 2U 2V 2W Niet aangesloten
 2U 2V 2W Offen geschaltet

1U 1V 1W Open circuit
 1U 1V 1W Circuit ouvert
 1U 1V 1W Niet aangesloten
 1U 1V 1W Offen geschaltet

67 Accessories, connected to an auxilliary terminal block
 Accessoires, raccordés à un bornier auxilliaire
 Toebehoren, aangesloten op een extra aansluitblokje
 Zubehör, angeschlossen an einem extra Anschlusspunkt

H1 + H2: Space heaters - Résistance chauffante - Stillstandsverwarming - Stillstandsheizung
 T1 + T2: Thermistors - Sonde CTP - PTC - Kaltleiter
 TM1 + TM2: Thermostat NO - PTF - Klixon NO - Bimetal NO
 TB1 + TB2: Thermostat NC - PTO - Klixon NC - Bimetal NC
 B1 + B2: PT100 Bearings - PT100 roulements - PT100 lagere - PT100 Lager
 B3 + B4: PT100 Windings - PT100 enroulements - PT100 wikkelingen - PT100 Wicklungen

1Ph ML Series - Single phase - capacitor start and capacitor run.
 Séries ML - Monophasé - Condensateur de démarrage + condensateur de travail.
 ML reeks - Startcondensator + werkcondensator.
 Serie ML - Einphasen-Wechselstrommotor met Betriebs und werkungskondensator.

