

PNr. :

Datum : 27 oct. 2022

P

Asynchrone motor

6P LSES 225MG 30kW IFT/IE3 B3 230D/380Y/400Y/415Y 50Hz -

Gebruik : Milieu Algemeen ; Omgeving Niet corrosief ; Finitie - ; Zone Geen bijzonderheden ; Algemene toepassing ; Omgevingstemperatuur -16 +40 °C ; Maximale hoogte 1000 m.

Motor eigenschappen : Aluminium behuizing ; Gietijzeren voorlagerschild ; Gietijzeren achterlagerschild.



Motor omschrijving

| Motor omschrijving | | Algemene toepassing | |
|-----------------------------------|--------|---|---------------------|
| Beschermingsgraad | - | Toepassing | Algemene toepassing |
| Code generatie | IFT | Netspanning (V) | 400 |
| Rendementsklasse | IE3 | Koppeling | DY |
| Aantal netfasen | 3 | Koppelingsspanning (V) | 230D/380Y/400Y/415Y |
| Aantal toerentallen | - | Basisfrequentie motor (Hz) | 50 |
| Polariteit | 6P | Montagepositie | IM1001(IMB3) |
| Motor serie | LSES | Beschermingsgraad | IP55 |
| Hoogte motoras (mm) | 225 | Koelindex | IC411 |
| Code lengte | MG | Isolatieklasse | F |
| Toegekend vermogen HS (kW) | 30,000 | Afwerking | - |
| | - | Traagheidsmoment motor J (kg.m ²) | 0,7222000 |
| Synchronisatiesnelheid (min-1) | 1000 | Gewicht motor (kg) | 284,0 |
| Max. mechanisch toerental (min-1) | 4050 | Omgevingstemperatuurbereik (°C) | -16 +40 |
| | | Verordening label | - |

Gemeenschappelijke omschrijving

| | |
|--------------|--|
| Verfkleur | RAL6000 |
| Verf systeem | C3L (1 x acrylic polyurethane finish (50µm +/- 20%)) |

Mechanische motorverbinding

| Mechanische motorverbinding | | Stalen as | |
|-----------------------------|------------------------------------|----------------------------------|------------------|
| Afmeting motorflens | - | Asmateriaal | Stalen as |
| Type hoofdas | Uitgaande as conform IEC standaard | ISO classificatie asmateriaal | - |
| Diameter hoofdas (mm) | 60m6 | Tweede aseinde | - |
| Lengte hoofdas (mm) | 140 | Diameter secundaire as (mm) | - |
| Montage voorlager | Geblokkeerd | Aslengte niet-aandrijfzijde (mm) | - |
| Type voorlager | Voorkogellager | Type achterlager | Achterkogellager |
| Voorlager | 6314 | Lager NDE-zijde | 6216 |
| Type smering | Levenslange smering | | |

Elektrische motorverbinding

| Elektrische motorverbinding | | Wartel niet meegeleverd, getapte gaten met kunststof plug(gen) | |
|---|--------------------|--|--|
| Type netaansluiting | Klemmenkast | Type kabel | - |
| Materiaal voor netaansluiting | Aluminium legering | Materiaal wartel | Wartel niet meegeleverd, getapte gaten met kunststof plug(gen) |
| Positie bevestiging netaansluiting | A | Type hoofdwartel | 2xM63 + 1xM16 ; Met pluggen |
| Positie netaansluiting | boven | Positie hoofdwartel | Rechts (1) |
| Relatieve positie van de netaansluiting | 0 | | |

Nr. :

Datum : 27 oct. 2022

Asynchrone motor - 6P LSES 225MG 30kW IFT/IE3 B3 230D/380Y/400Y/415Y 50Hz -

Motor opties

| | | | |
|--|---------------------|---------------------------------|-------------------|
| Trillingsniveau | A | Materiaal kap | Metalen waaierkap |
| Soort balancering | Halve spie (H) | Regendak | - |
| Impregnatietype (HR & T) | < 95% ; (T) | Type Koelindex | - |
| Thermische bescherming van de wikkelingen | 1xPTC (wikkeling) | Kenmerken geforceerde koeling | - |
| Stilstandsverwarming | - | Type encoder | - |
| Positie condenswaterafvoergaten | 6H | Encoderkenmerken | - |
| Materiaal typeplaat | Aluminium typeplaat | Materiaal bevestigingsartikelen | Stalen schroeven |
| Thermische bescherming van het lagerschild | - | Aanpassing voor trillingssensor | - |
| Versterkt isolatiesysteem | - | | |

Motorkarakteristieken (voeding op spanningsnet)

| Netspanning (V) | Nominale frequentie (Hz) | Nominale toerental (min-1) | Pn (kW) | Mn (N.m) | In (A) | Io (A) | Mmax (N.m) | Stroomsterkte bij Mmax (A) | Md (N.m) | Id (A) | Cos Phi à 4/4 | Cos Phi à 3/4 | Cos Phi à 2/4 | η 4/4 (%) | η 3/4 (%) | η 2/4 (%) | LpA (dB(A)) |
|-----------------|--------------------------|----------------------------|---------|----------|--------|--------|------------|----------------------------|----------|--------|---------------|---------------|---------------|-----------|-----------|-----------|-------------|
| 230 | 50 | 986 | 30,00 | 291,0 | 95,8 | | 742,0 | | 655,0 | 632 | 0,84 | 0,8 | 0,7 | 93,3 | 93,7 | 93,3 | 64 |
| 380 | 50 | 984 | 30,00 | 291,0 | 57,1 | | 669,0 | | 597,0 | 345 | 0,86 | 0,83 | 0,75 | 92,9 | 93,5 | 93,5 | 64 |
| 400 | 50 | 986 | 30,00 | 291,0 | 55,3 | | 742,0 | | 655,0 | 365 | 0,84 | 0,8 | 0,7 | 93,3 | 93,7 | 93,3 | 64 |
| 415 | 50 | 986 | 30,00 | 291,0 | 53,9 | | 800,0 | | 713,0 | 377 | 0,83 | 0,78 | 0,67 | 93,3 | 93,6 | 93 | 64 |

Motorkarakteristieken (voeding op regelaar)

| Netspanning (V) | fn (Hz) | Pn (kW) | Nn (min-1) | In (A) | Cos Phi | Mn (10% Nn) (N.m) | Mn (20% Nn) (N.m) | Mn (33% Nn) (N.m) | Mn (50% Nn) (N.m) | Mn (N.m) | Mn (173% Nn) (N.m) | Mn (200% Nn) (N.m) |
|-----------------|---------|---------|------------|--------|---------|-------------------|-------------------|-------------------|-------------------|----------|--------------------|--------------------|
| 400 Y | 50 | 30 | 986 | 54.9 | 0.84 | 0,0 | 261,9 | 291,0 | 291,0 | 291,0 | 167,2 | 0,0 |
| 400 D | 87 | 52.2 | 1708 | 101.92 | 0.84 | 0,0 | 261,9 | 291,0 | 291,0 | 291,0 | 0,0 | 0,0 |

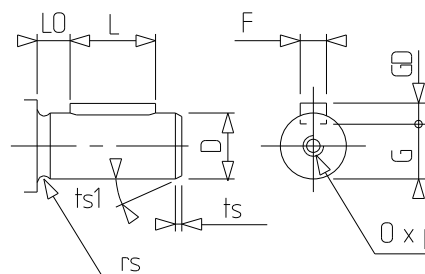
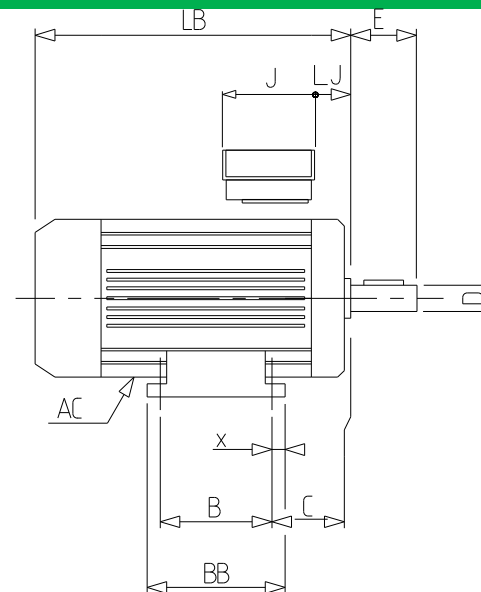
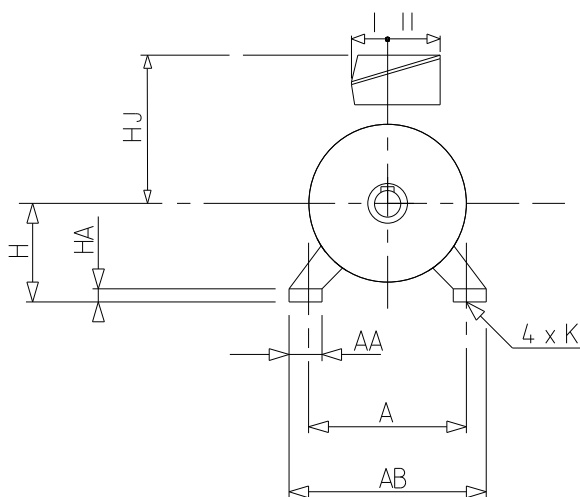
Motorlies bij variabele snelheid en koppel (EU 2019/1781), in percentage nominale uitgangsvermogen

| 90% Nn & 100% Mn (%) | 50% Nn & 100% Mn (%) | 25% Nn & 100% Mn (%) | 90% Nn & 50% Mn (%) | 50% Nn & 50% Mn (%) | 50% Nn & 25% Mn (%) | 25% Nn & 25% Mn (%) |
|----------------------|----------------------|----------------------|---------------------|---------------------|---------------------|---------------------|
| 7,54 | 6,15 | 5,18 | 3,31 | 2,64 | 1,68 | 1,35 |

Nr. :

Datum : 27 oct. 2022

Asynchrone motor - 6P LSES 225MG 30kW IFT/IE3 B3 230D/380Y/400Y/415Y 50Hz -



| | |
|-----|--------|
| A | 356 |
| AA | 65 |
| AB | 420 |
| AC | 479,00 |
| AD1 | 45 |
| B | 311 |
| BB | 375 |
| C | 149.0 |
| D | 60m6 |
| E | 140 |
| F | 18 |
| G | 53 |
| GD | 11 |
| H | 225 |
| HA | 33 |
| HJ | 405,0 |
| I | 151 |
| II | 181 |
| J | 292 |
| K | 18.5 |
| L | 126 |
| LB | 810,0 |
| LJ | 68,0 |
| LO | 14 |
| O | M20 |
| p | 42 |
| rs | 0.8 |
| ts | 1 |
| ts1 | 45 |
| x | 30 |