

Nr. :

Datum : 8 nov. 2023

Asynchrone motor met opties

6P LSES 200LU 22kW IFT/IE3 B3 380D/400D/415D/690Y 50Hz -

Voorrollager ; Achterkogellager ;

Gebruik : Milieu Algemeen toepassing ; Omgeving Niet corrosief ; Finitie - ; Zone Geen bijzonderheden ; Algemene toepassing ; Omgevingstemperatuur -16 +40 °C ; Maximale hoogte 1000 m.

Motoreigenschappen : Aluminium behuizing ; Gietijzeren voorlagerschild ; Gietijzeren achterlagerschild.



Motor omschrijving

| Motor omschrijving | | Use | Algemene toepassing |
|-----------------------------------|--------|---|---------------------|
| Beschermingsgraad | - | Netspanning (V) | 400 |
| Code generatie | IFT | Koppeling | DY |
| Rendementsklasse | IE3 | Koppelingsspanning (V) | 380D/400D/415D/690Y |
| Aantal netfasen | 3 | Basisfrequentie motor (Hz) | 50 |
| Aantal toerentallen | | Montagepositie | IM1001(IMB3) |
| Polariteit | 6P | Beschermingsgraad | IP55 |
| Motor serie | LSES | Koelindex | IC411 |
| Hoogte motoras (mm) | 200 | Isolatieklasse | F |
| Code lengte | LU | Afwerking | - |
| Toegekend vermogen HS (kW) | 22,000 | Traagheidsmoment motor J (kg.m ²) | 0,3901000 |
| - | - | Gewicht motor (kg) | 236,0 |
| Synchronisatiesnelheid (min-1) | 1000 | Omgevingstemperatuurbereik (°C) | -16 +40 |
| Max. mechanisch toerental (min-1) | 4500 | Verordening label | - |

Gemeenschappelijke omschrijving

| | |
|--------------|--|
| Verfkleur | RAL6000 |
| Verf systeem | C3L (1 x acrylic polyurethane finish (50µm +/- 20%)) |

Mechanische motorverbinding

| Mechanische motorverbinding | | Asmateriaal | Stalen as |
|-----------------------------|------------------------------------|----------------------------------|------------------|
| Afmeting motorflens | - | ISO classificatie asmateriaal | - |
| Type hoofdas | Uitgaande as conform IEC standaard | Tweede aseinde | - |
| Diameter hoofdas (mm) | 55m6 | Diameter secundaire as (mm) | - |
| Lengte hoofdas (mm) | 110 | Aslengte niet-aandrijfzijde (mm) | - |
| Montage voorlager | Geblokkeerd | Type achterlager | Achterkogellager |
| Type voorlager | Voorrollager | Lager NDE-zijde | 6312 |
| Voorlager | NU312 | | |
| Type smering | Lagers met smeernippels | | |

Elektrische motorverbinding

| Elektrische motorverbinding | | Type kabel | - |
|---|--------------------|---------------------|--|
| Type netaansluiting | Klemmenkast | Materiaal wartel | Wartel niet meegeleverd, getapte gaten met kunststof plug(gen) |
| Materiaal voor netaansluiting | Aluminium legering | Type hoofdwartel | 2xM40 + 1xM16 ; Met pluggen |
| Positie bevestiging netaansluiting | A | Positie hoofdwartel | Rechts (1) |
| Positie netaansluiting | boven | | |
| Relatieve positie van de netaansluiting | 0 | | |

Nr. :

Datum : 8 nov. 2023

Asynchrone motor met opties - 6P LSES 200LU 22kW IFT/IE3 B3 380D/400D/415D/690Y 50Hz -

Motor opties

| | | Materiaal kap | Metalen waaierkap |
|--|---------------------|---------------------------------|-------------------|
| Trillingsniveau | A | Regendak | - |
| Soort balancering | Halve spie (H) | Type Koelindex | - |
| Impregnatietype (HR & T) | < 95% ; (T) | Kenmerken geforceerde koeling | - |
| Thermische bescherming van de wikkelingen | 1xPTC (wikkeling) | Type encoder | - |
| Stilstandsverwarming | - | Encoderkenmerken | - |
| Positie condenswaterafvoergaten | 6H | Materiaal bevestigingsartikelen | Stalen schroeven |
| Materiaal typeplaat | Aluminium typeplaat | Aanpassing voor trillingssensor | - |
| Thermische bescherming van het lagerschild | - | | |
| Versterkt isolatiesysteem | - | | |

Motorkarakteristieken (voeding op spanningsnet)

| Netspanning (V) | Nominale frequentie (Hz) | Nominale toerental (min-1) | Pn (kW) | Mn (N.m) | In (A) | I0 (A) | Mmax (N.m) | Stroomsterkte bij Mmax (A) | Md (N.m) | Id (A) | Cos Phi à 4/4 | Cos Phi à 3/4 | Cos Phi à 2/4 | η 4/4 (%) | η 3/4 (%) | η 2/4 (%) | LpA (dB(A)) |
|-----------------|--------------------------|----------------------------|---------|----------|--------|--------|------------|----------------------------|----------|--------|---------------|---------------|---------------|-----------|-----------|-----------|-------------|
| 380 | 50 | 978 | 22,00 | 215,0 | 45,9 | | 710,0 | | 559,0 | 314 | 0,79 | 0,74 | 0,64 | 92,2 | 92,9 | 92,7 | 62 |
| 400 | 50 | 980 | 22,00 | 214,0 | 44,6 | | 760,0 | | 599,0 | 328 | 0,77 | 0,72 | 0,61 | 92,5 | 92,9 | 92,5 | 62 |
| 415 | 50 | 984 | 22,00 | 214,0 | 44,6 | | 856,0 | | 674,0 | 346 | 0,74 | 0,67 | 0,55 | 92,7 | 92,8 | 91,8 | 62 |
| 690 | 50 | 980 | 22,00 | 214,0 | 25,8 | | 760,0 | | 599,0 | 190 | 0,77 | 0,72 | 0,61 | 92,5 | 92,9 | 92,5 | 62 |

Motorkarakteristieken (voeding op regelaar)

| Netspanning (V) | fn (Hz) | Pn (kW) | Nn (min-1) | In (A) | Cos Phi | Mn (10% Nn) (N.m) | Mn (20% Nn) (N.m) | Mn (33% Nn) (N.m) | Mn (50% Nn) (N.m) | Mn (N.m) | Mn (173% Nn) (N.m) | Mn (200% Nn) (N.m) |
|-----------------|---------|---------|------------|--------|---------|-------------------|-------------------|-------------------|-------------------|----------|--------------------|--------------------|
| 400 D | 50 | 22 | 980 | 44,6 | 0,77 | 0,0 | 171,2 | 192,6 | 214,0 | 214,0 | 123,0 | 0,0 |

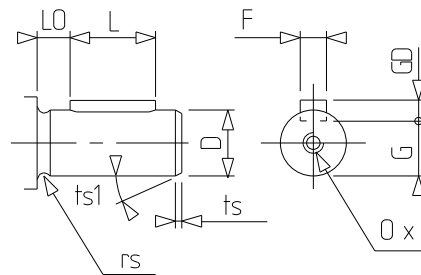
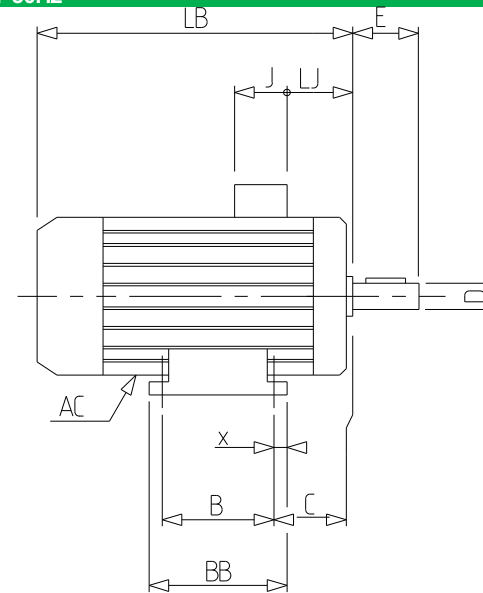
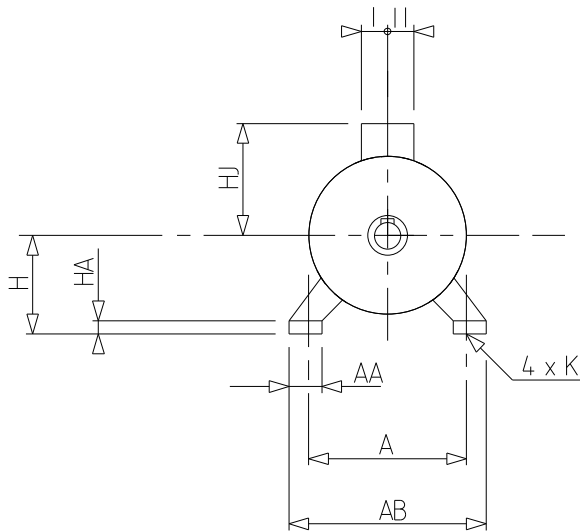
Motorlies bij variabele snelheid en koppel (EU 2019/1781), in percentage nominale uitgangsvermogen

| 90% Nn & 100% Mn (%) | 50% Nn & 100% Mn (%) | 25% Nn & 100% Mn (%) | 90% Nn & 50% Mn (%) | 50% Nn & 50% Mn (%) | 50% Nn & 25% Mn (%) | 25% Nn & 25% Mn (%) |
|----------------------|----------------------|----------------------|---------------------|---------------------|---------------------|---------------------|
| 8,43 | 6,88 | 5,75 | 3,58 | 2,88 | 1,77 | 1,42 |

Nr. :

Datum : 8 nov. 2023

Asynchrone motor met opties - 6P LSES 200LU 22kW IFT/IE3 B3 380D/400D/415D/690Y 50Hz -



| | |
|-----|--------|
| A | 318 |
| AA | 103 |
| AB | 391 |
| AC | 390,00 |
| B | 305 |
| BB | 375 |
| C | 133.0 |
| D | 55m6 |
| E | 110 |
| F | 16 |
| G | 49 |
| GD | 10 |
| H | 200 |
| HA | 33 |
| HJ | 276,0 |
| I | 112 |
| II | 98 |
| J | 186 |
| K | 18.5 |
| L | 97 |
| LB | 669,5 |
| LJ | 77,5 |
| LO | 13 |
| O | M20 |
| p | 42 |
| rs | 0.8 |
| ts | 1 |
| ts1 | 45 |
| x | 35 |