

N° :

Date : 21 févr. 2019

Moteur asynchrone avec options

4P FLSES 355LD 400kW IFT/IE2 B3 380D/400D/415D/690Y-460D 50-60Hz -

1xCTP (palier avant) + 1xCTP (palier arrière) ; Type d'imprégnation > 95% ; -16+40°C (TC) ; Roulement AV à rouleaux ;

Utilisation : Environnement Courant ; Ambiance Corrosive ; Finition - ; Zone Sans particularité ; Usage général ; Température ambiante -16 +40 °C ; Altitude maximale 1000 m.

Composition moteur : Carter en fonte ; Palier avant en fonte ; Palier arrière en fonte.



Définition moteur

Type de protection	-	Application	Usage général
Code génération	IFT	Tension réseau (V)	400
Classe de rendement	IE2	Couplage	DY
Nombre de phases réseau	3	Tension couplage (V)	380D/400D/415D/690Y-460D
Nombre de vitesse(s)	-	Fréquence de base du moteur (Hz)	50-60
Polarité	4P	Position de fonctionnement	IM1001(IMB3)
Série moteur	FLSES	Indice de protection	IP55
Hauteur d'axe moteur (mm)	355	Indice de refroidissement	IC411
Code longueur	LD	Classe d'isolation	F
Puissance assignée GV (kW)	400,000	Finition	-
-	-	Moment d'inertie moteur J (kg.m2)	6,6000000
Vitesse nominale (min-1)	1488	Masse du moteur (kg)	1750,0
Vitesse mécanique maximum (min-1)	2160		

Définitions communes

Nuance de peinture	RAL6000
Peinture système	Ila (1 couche apprêt epoxy 30/40 microns + 1 couche finition polyuréthane 20/30 microns)

Interface mécanique moteur

Dimension bride moteur	-	Matériau arbre	Arbre en acier
Type arbre principal	Bout d'arbre normalisé CEI	Nuance matériau de l'arbre	-
Diamètre arbre principal (mm)	100m6	Deuxième bout d'arbre	-
Longueur arbre principal (mm)	210	Diamètre arbre secondaire (mm)	-
Montage roulement avant	Bloqué	Longueur arbre secondaire (mm)	-
Type de roulement avant	Roulement AV à rouleaux	Type de roulement arrière	Roulement AR à billes
Roulement avant	NU322	Roulement côté NDE	6316
Code Type de graissage	Graisseurs		

Interface électrique moteur

Type de raccordement réseau	Boîte à bornes	Type de câble	-
Matériau raccordement réseau	Fonte	Matériau presse étoupe	-
Position fixation raccordement réseau	A	Type de presse-étoupe principal	-
Orientation du raccordement réseau	haut	Position du presse-étoupe principal	Droite (1)
Position relative du raccordement réseau	0		

N° :

Date : 21 févr. 2019

Moteur asynchrone avec options - 4P FLSES 355LD 400kW IFT/IE2 B3 380D/400D/415D/690Y-460D 50-60Hz -

Options moteur

Niveau de vibration	A (45µm ; 2.8mm/s ; 4.4m/s ²)	Matériau capot	Capot métallique
Type d'équilibrage	Demi-clavette (H)	Tôle parapluie	-
Type d'imprégnation (HR & T)	> 95% ; -16+40°C (TC)	Type de refroidissement	-
Protection thermique bobinage	1 jeu de 3 sondes CTP (bobinage)	Caractéristiques ventilation forcée	-
Résistance de réchauffage	-	Type de codeur	-
Position des trous de purge	6H	Caractéristiques codeur	-
Matériau plaque signalétique	Plaque signalétique en aluminium	Matériau visserie	Visserie en acier
Protection thermique palier	1xCTP (palier avant) + 1xCTP (palier arrière)	Adaptation pour capteur de vibrations	-
Système d'isolation renforcée	-		

Caractéristiques moteur (alimentation sur réseau)

Tension réseau (V)	Fréquence de base du moteur (Hz)	Puissance assignée GV (kW)	Moment nominal (N.m)	Vitesse nominale (min ⁻¹)	Intensité nominale (A)	Cos Phi à 4/4	Cos Phi à 3/4	Cos Phi à 2/4	Rendement à 4/4 (CEI 60 034-2-1) (%)	Rendement à 3/4 (CEI 60 034-2-1) (%)	Rendement à 2/4 (CEI 60 034-2-1) (%)
380	50	400,000	2577	1486,00	743,00	0,86			95,10		
400	50	400,000	2577	1488	690,0	0,88	0,87	0,83	95,10	95,30	94,90
415	50	400,000	2577	1487,00	696,00	0,84			95,20		
460	60	-	-	1788,00	619,00	0,85			95,40		

Caractéristiques moteur (alimentation sur réseau) 400 V 50 Hz

Moment de démarrage (N.m)	4330.0	Id / In	7.73
Moment de démarrage moyen (N.m)		Id	5335.00
Moment maximum (N.m)	7008	Intensité à Mmax (A)	2095
Fréquence max. démar. à vide (d/h)	-	Intensité à vide (A)	160,00
Temps de rotor calé à froid (s)		Niveau pression acoustique (dB(A))	82

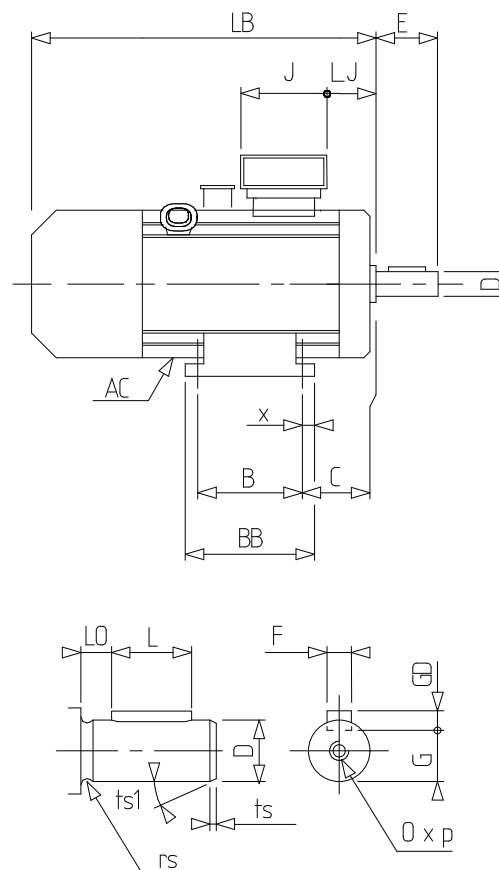
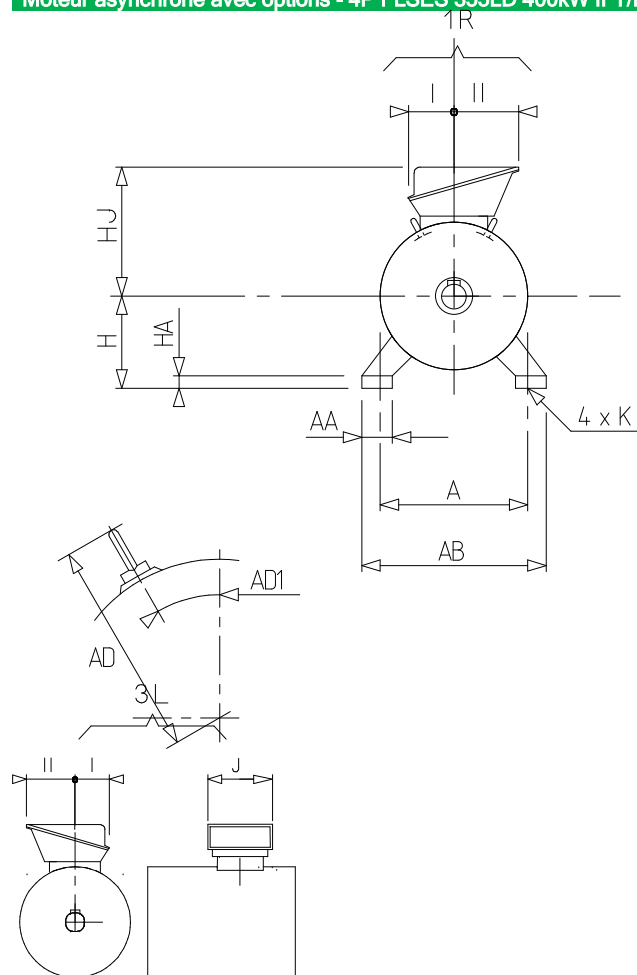
Caractéristiques moteur (alimentation sur variateur)

Tension (V)	Fréquence (Hz)	Pn (kW)	Nn (min ⁻¹)	In (A)	Cos Phi	Mn @ f/10 (N.m)	Mn @ f/5 (N.m)	Mn @ f/3 (N.m)	Mn @ f/2 (N.m)	Mn (N.m)	Mn @ fx1.7 (N.m)	Mn @ fx2 (N.m)
400D	50	400	2562	726	0.88	1790,00	2180,00	2370,00	2562,00	2562,000	1510,00	

N° :

Date : 21 févr. 2019

Moteur asynchrone avec options - 4P FLSES 355LD 400kW IFT/IE2 B3 380D/400D/415D/690Y-460D 50-60Hz -



A	610
AA	100
AB	710
AC	688,00
B	630
BB	756
C	254.0
D	100m6
E	210
F	28
G	90
GD	16
H	355
HA	35
HJ	570,0
I	219
II	269
J	452
K	28
L	180
LB	1303,0
LJ	121,0
LO	30
O	M24
p	50
rs	0.8
ts	1
ts1	45
x	76