

Nr. :

Datum : 28 mai 2019

### Asynchrone motor met opties

6P FLSES 450LB 560kW IFT/IE3 B3 380D/400D/415D/690Y-460D 50-60Hz -

IC416A ; Axiale geforceerde koeling 230/400V 3F 4000W ; Incrementele encoder 5V 1024ptn TTL ; Met Stilstandsverwarming 150W 200/240V - 50/60Hz ; Voorkogellager met de huidige omleider ring  
(SGR) aan de voorkant ; Geïsoleerde lager op de rug (IB) ;

**Gebruik :** Milieu Algemeen ; Omgeving Corrosief ; Finiton - ; Zone Geen bijzonderheden ; Algemene toepassing ; Omgevingstemperatuur -16 +40 °C ; Maximale hoogte 1000 m.

**Motoreigenschappen :** Gietijzeren behuizing ; Gietijzeren voorlagerschild ; Gietijzeren achterlagerschild.



### Motor omschrijving

		Toepassing	Algemene toepassing
Beschermingsgraad	-		
Code generatie	IFT	Netspanning (V)	400
Rendementsklasse	IE3	Koppeling	DY
Aantal netfasen	3	Koppelingsspanning (V)	380D/400D/415D/690Y-460D
Aantal toerentallen		Basisfrequentie motor (Hz)	50-60
Polariteit	6P	Montagepositie	IM1001(IMB3)
Motor serie	FLSES	Beschermingsgraad	IP55
Hoogte motoras (mm)	450	Koelindex	IC416A
Code lengte	LB	Isolatieklasse	F
Toegekend vermogen HS (kW)	560,000	Afwerking	-
	-	Traagheidsmoment motor J (kg.m <sup>2</sup> )	35.0000000
Nominaal toerental (min-1)	996	Gewicht motor (kg)	3400,0
Max. mechanisch toerental (min-1)	1200		

### Gemeenschappelijke omschrijving

Verfkleur	RAL6000
Verf systeem	Ila (1 grondlaag uit epoxy van 30/40 micron + 1 deklaag uit polyurethaan van 20/30 micron)

### Mechanische motorverbinding

		Asmateriaal	Stalen as
Afmeting motorflens	-		
Type hoofdas	Uitgaande as conform IEC standaard	ISO classificatie asmateriaal	-
Diameter hoofdas (mm)	120m6	Tweede aseinde	-
Lengte hoofdas (mm)	210	Diameter secundaire as (mm)	-
Montage voorlager	Gemonteerd tegen aanslag	Aslengte niet-aandrijfzijde (mm)	-
Type voorlager	Voor kogellager met de huidige omleider ring (SGR) aan de voorkant	Type achterlager	Geïsoleerde lager op de rug (IB)
Voorlager	6328	Lager NDE-zijde	6328
Code Type de graissage	Graisseurs		

### Elektrische motorverbinding

Type netaansluiting	Klemmenkast	Type kabel	-
Materiaal voor netaansluiting	Staal	Materiaal wartel	-
Positie bevestiging netaansluiting	A	Type hoofdwartel	-
Positie netaansluiting	boven	Positie hoofdwartel	Rechts (1)
Relatieve positie van de netaansluiting	0		

Nr. :

Datum : 28 mai 2019

### Asynchrone motor met opties - 6P FLSES 450LB 560kW IFT/IE3 B3 380D/400D/415D/690Y-460D 50-60Hz -

#### Motor opties

Trillingsniveau	A (45µm ; 2.8mm/s ; 4.4m/s <sup>2</sup> )	Materiaal kap	Metalen waaierkap
Soort balancering	Halve spie (H)	Regendak	-
Impregnatietype (HR & T)	< 95% ; -16+40°C (T)	Type Koelindex	Axiale geforceerde koeling
Thermische bescherming van de wikkelingen	1xPTC (wikkeling)	Kenmerken geforceerde koeling	230/400V 3F 4000W
Stilstandsverwarming	Met	Type encoder	Incrementele encoder
Positie condenswaterafvoergaten	6H	Encoderkenmerken	5V 1024ptn TTL
Materiaal typeplaat	RVS typeplaat	Materiaal bevestigingsartikelen	Stalen schroeven
Thermische bescherming van het lagerschild	-	Aanpassing voor trillingsensor	-
Versterkt isolatiesysteem	-		

#### Motor karakteristieken (voeding op spanningsnet)

Netspanning (V)	Basisfrequentie motor (Hz)	Toegekend vermogen HS (kW)	Nominaal koppel (N.m)	Nominaal toerental (min-1)	Nominale stroomsterkte (A)	Cos Phi bij 4/4	Cos Phi bij 3/4	Cos Phi bij 2/4	Rendement bij 4/4 (IEC 60 034-2-1) van de belasting (%)	Rendement bij 3/4 (IEC 60 034-2-1) van de belasting (%)	Rendement bij 2/4 (IEC 60 034-2-1) van de belasting (%)
380	50	560,000	5369	995,00	1090,00	0,81			96,40		
400	50	560,000	5369	996	1076,0	0,78	0,72	0,62	96,30	96,10	94,90
415	50	560,000	5369	996,00	1094,00	0,74			96,20		
460	60	560	4473,51	1196,00	933,00	0,78			96,60		

#### Motor karakteristieken (voeding op spanningsnet) 400 V 50 Hz

Aanloopkoppel (N.m)	11650,0
Gemiddeld aanloopkoppel (N.m)	
Max. aanloopkoppel (N.m)	16375
Maximale startfrequentie bij nullast (d/h)	-
Geblokkeerde rotor tijd in koude toestand (s)	

Id / In	7,9
Id	8500,00
Stroomsterkte bij Mmax (A)	
Nullast stroom (A)	500,00
Geluidsdruk niveau (dB(A))	80

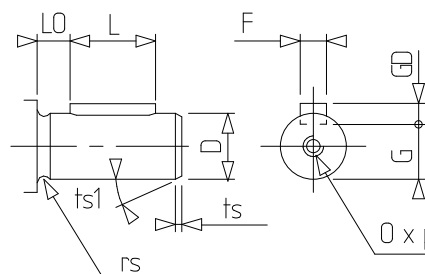
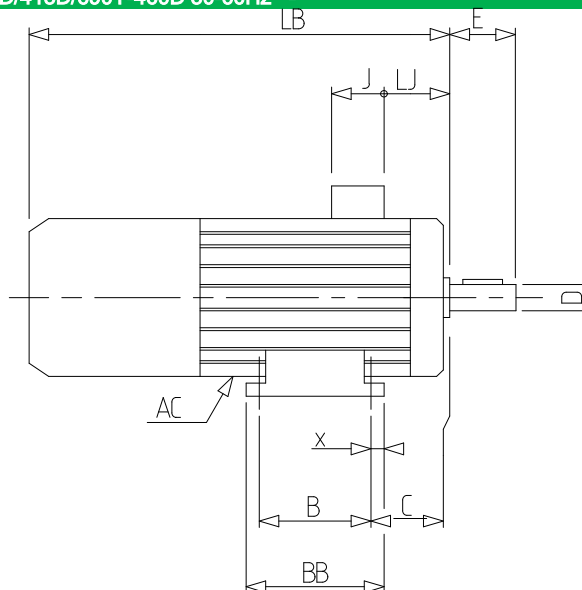
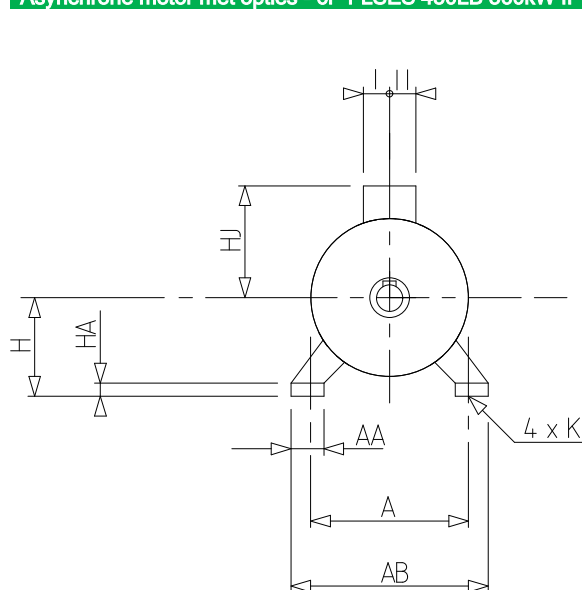
#### Motor karakteristieken (voeding op regelaar)

Netspanning (V)	fn (Hz)	Pn (kW)	Nn (min-1)	In (A)	Cos Phi	Mn @ f/10 (N.m)	Mn @ f/5 (N.m)	Mn @ f/3 (N.m)	Mn @ f/2 (N.m)	Mn (N.m)	Mn @ fx1.7 (N.m)	Mn @ fx2 (N.m)
400 D	50	560	996	1161	0.79	3221,0	4295,0	4832,0	5369,0	5369,0	3086,0	0,0

Nr. :

Datum : 28 mai 2019

Asynchrone motor met opties - 6P FLSES 450LB 560kW IFT/IE3 B3 380D/400D/415D/690Y-460D 50-60Hz -



A	750
AA	140
AB	890
AC	877,00
B	800
BB	950
C	315.0
D	120m6
E	210
F	32
G	109
GD	18
H	450
HA	45
HJ	810,0
I	224
II	396
J	700
K	35
L	180
LB	2178,0
LJ	68,0
LO	30
O	M24
p	50
rs	0.8
ts	1
ts1	45
x	94