

Nr. :

Datum : 25 nov. 2019

Asynchrone motor met opties

6P LSES 280MD 55kW IFT/IE3 V1 380D/400D/415D/690Y 50Hz -

Motor RVS typeplaat ; Motor RVS schroeven ; Verfsysteem C5M ; Metalen waaierkap ; Regendak ; Balanceringsklasse B (18µm ; 1.1mm/s ; 1.7m/s²) ; Positie condenswaterafvoergaten DE

Gebruik : Milieu Algemeen ; Omgeving Niet corrosief ; Finitie - ; Zone Geen bijzonderheden ; Algemene toepassing ; Omgevingstemperatuur - 16 +40 °C ; Maximale hoogte 1000 m.

Motoreigenschappen : Aluminium behuizing ; Gietijzeren voorlagerschild ; Gietijzeren achterlagerschild.



Motor omschrijving

Motor omschrijving		Toepassing	Algemene toepassing
Beschermingsgraad	-	Netspanning (V)	400
Code generatie	IFT	Koppeling	DY
Rendementsklasse	IE3	Koppelingsspanning (V)	380D/400D/415D/690Y
Aantal netfasen	3	Basisfrequentie motor (Hz)	50
Aantal toerentallen	-	Montagepositie	IM3011(IMV1)
Polariteit	6P	Beschermingsgraad	IP55
Motor serie	LSES	Koelindex	IC411
Hoogte motoras (mm)	280	Isolatieklasse	F
Code lengte	MD	Afwerking	-
Toegekend vermogen HS (kW)	55,000	Traagheidsmoment motor J (kg.m2)	1,3995000
Nominaal toerental (min-1)	986	Gewicht motor (kg)	444,0
Max. mechanisch toerental (min-1)	3420		

Gemeenschappelijke omschrijving

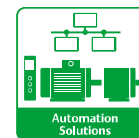
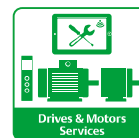
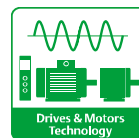
Verfkleur	RAL6000
Verf systeem	C5M (1 x Ph-Zn EP primer (80µm +/- 20%) - 1 x Ph-Zn PU primer (60µm +/- 20%) - 1 x polyurethane polyester / acrylic mix (60µm +/- 20%))

Mechanische motorverbinding

Mechanische motorverbinding		Asmateriaal	Stalen as
Afmeting motorflens	FF500	ISO classificatie asmateriaal	-
Type hoofdas	Uitgaande as conform IEC standaard	Tweede aseinde	-
Diameter hoofdas (mm)	75m6	Diameter secundaire as (mm)	-
Lengte hoofdas (mm)	140	Aslengte niet-aandrijfzijde (mm)	-
Montage voorlager	Geblokkeerd	Type achterlager	Achterkogellager
Type voorlager	Voorkogellager	Lager NDE-zijde	6218
Voorlager	6316		
Code Type de graissage	Graisseurs		

Elektrische motorverbinding

Elektrische motorverbinding		Type kabel	-
Type netaansluiting	Klemmenkast	Materiaal wartel	Wartel niet meegeleverd, getapte gaten met kunststof plug(gen)
Materiaal voor netaansluiting	Aluminium legering	Type hoofdwartel	2xM63 + 1xM16 ; Met pluggen
Positie bevestiging netaansluiting	A	Positie hoofdwartel	Rechts (1)
Positie netaansluiting	voor		
Relatieve positie van de netaansluiting	0		



Nr. :

Datum : 25 nov. 2019

Asynchrone motor met opties - 6P LSES 280MD 55kW IFT/IE3 V1 380D/400D/415D/690Y 50Hz -

Motor opties

Trillingsniveau	B (18µm ; 1.1mm/s ; 1.7m/s ²)
Soort balancering	Halve spie (H)
Impregnatietype (HR & T)	< 95% ; -16+40°C (T)
Thermische bescherming van de wikkelingen	1xPTC (wikkeling)
Stilstandsverwarming	-
Positie condenswaterafvoergaten	DE
Materiaal typeplaat	RVS typeplaat
Thermische bescherming van het lagerschild	-
Versterkt isolatiesysteem	-

Materiaal kap	Metalen waaierskap
Regendak	Regendak
Type Koelindex	-
Kenmerken geforceerde koeling	-
Type encoder	-
Encoderkenmerken	-
Materiaal bevestigingsartikelen	RVS schroeven
Aanpassing voor trillingsensor	-

Motor karakteristieken (voeding op spanningsnet)

Netspanning (V)	Basisfrequentie motor (Hz)	Toegekend vermogen HS (kW)	Nominaal koppel (N.m)	Nominaal toerental (min-1)	Nominale stroomsterkte (A)	Cos Phi bij 4/4	Cos Phi bij 3/4	Cos Phi bij 2/4	Rendement bij 4/4 (IEC 60 034-2-1) van de belasting (%)	Rendement bij 3/4 (IEC 60 034-2-1) van de belasting (%)	Rendement bij 2/4 (IEC 60 034-2-1) van de belasting (%)
380	50	55,000	533	984,00	102,00	0,87			94,30		
400	50	55,000	533	986	98,6	0,85	0,81	0,72	94,70	95,20	95,00
415	50	55,000	533	988,00	96,10	0,84			94,80		
460	60	55	441,58	1190,00	85,30	0,85			95,20		

Motor karakteristieken (voeding op spanningsnet) 400 V 50 Hz

Aanloopkoppel (N.m)	1492.4
Gemiddeld aanloopkoppel (N.m)	
Max. aanloopkoppel (N.m)	1599
Maximale startfrequentie bij nullast (d/h)	-
Geblokkeerde rotor tijd in koude toestand (s)	

Id / In	7.66
Id	755,06
Stroomsterkte bij Mmax (A)	
Nullast stroom (A)	0,00
Geluidsdruk niveau (dB(A))	59

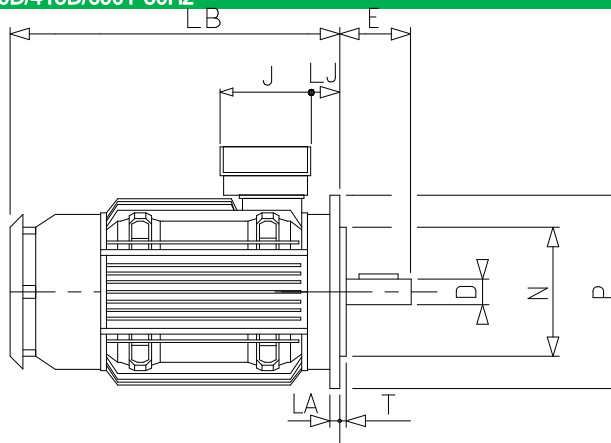
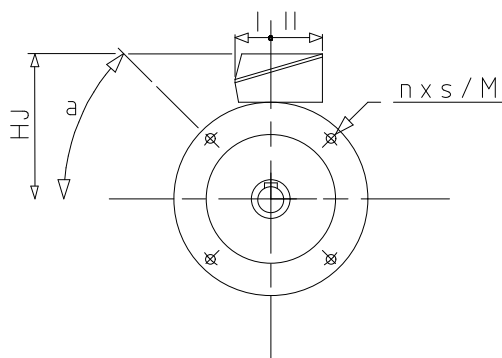
Motor karakteristieken (voeding op regelaar)

Netspanning (V)	fn (Hz)	Pn (kW)	Nn (min-1)	In (A)	Cos Phi	Mn @ f/10 (N.m)	Mn @ f/5 (N.m)	Mn @ f/3 (N.m)	Mn @ f/2 (N.m)	Mn (N.m)	Mn @ fx1.7 (N.m)	Mn @ fx2 (N.m)
400 D	50	55	986	98.7	0.85	0,0	479,7	533,0	533,0	533,0	306,3	0,0

Nr. :

Datum : 25 nov. 2019

Asynchrone motor met opties - 6P LSES 280MD 55kW IFT/IE3 V1 380D/400D/415D/690Y 50Hz -



a	22.5
AC	479,00
AD1	45
D	75m6
DTP	350
E	140
F	20
G	67.5
GD	12
HJ	405,0
I	151
II	181
J	292
L	125
LA	22
LB	925,0
LJ	68,0
LO	15
M	500
N	450
n	8
O	M20
P	550
p	42
rs	0.8
S	18.5
T	5
ts	1
ts1	45

