

Nr. :

Datum : 20 avr. 2020

## Asynchrone motor

4P LSPX 200LT 30kW Ex II2D Ex tb IIIC T125°C Db B3 400VD/690VY 50Hz -

**Gebruik :** Milieu Volgens richtlijn ATEX Stof ; Omgeving Niet corrosief ; Finiton - ; Zone Zone 21 - Stoffig ; Beschermingsgraad Ex II2D Ex tb IIIC T125°C Db ; Algemene toepassing ; Omgevingstemperatuur -16 +40 °C ; Maximale hoogte 1000 m ; Max. oppervlaktetemperatuur 125°C

**Motoreigenschappen :** Aluminium behuizing ; Gietijzeren voorlagerschild ; Gietijzeren achterlagerschild.



## Motor omschrijving

Motor omschrijving		Algemene toepassing	
Beschermingsgraad	Ex II2D Ex tb IIIC T125°C Db	Toepassing	Algemene toepassing
Code generatie	-	Netspanning (V)	400
Rendementsklasse	-	Koppeling	DY
Aantal netfasen	3	Koppelingsspanning (V)	400VD/690VY
Aantal toerentallen		Basisfrequentie motor (Hz)	50
Polariteit	4P	Montagepositie	IM1001(IMB3)
Motor serie	LSPX	Beschermingsgraad	IP65
Hoogte motoras (mm)	200	Koelindex	IC411
Code lengte	LT	Isolatieklasse	F
Toegekend vermogen HS (kW)	30,000	Afwerking	-
	-	Traagheidsmoment motor J (kg.m2)	0,1510000
Nominaal toerental (min-1)	1460	Gewicht motor (kg)	165,0
Max. mechanisch toerental (min-1)			

## Gemeenschappelijke omschrijving

Verfkleur	RAL1007
Verf systeem	C3L (1 x acrylic polyurethane finish (50µm +/- 20%))

## Mechanische motorverbinding

Mechanische motorverbinding		Asmateriaal	
Afmeting motorflens	-	Asmateriaal	Stalen as
Type hoofdas	Uitgaande as conform IEC standaard	ISO classificatie asmateriaal	-
Diameter hoofdas (mm)	55m6	Tweede aseinde	-
Lengte hoofdas (mm)	110	Diameter secundaire as (mm)	-
Montage voorlager	Geblokkeerd	Aslengte niet-aandrijfzijde (mm)	-
Type voorlager	Voorkogellager	Type achterlager	Achterkogellager
Voorlager	6312	Lager NDE-zijde	6212
Type smering	Levenslange smering		

## Elektrische motorverbinding

Type netaansluiting	Klemmenkast	Type kabel	-
Materiaal voor netaansluiting	Aluminium legering	Materiaal wartel	Messing wartel
Positie bevestiging netaansluiting	A	Type hoofdwartel	2xPE ISO M32x1.5 met trekcontlasting
Positie netaansluiting	boven	Positie hoofdwartel	Rechts (1)
Relatieve positie van de netaansluiting	0		

Nr. :

Datum : 20 avr. 2020

**Asynchrone motor - 4P LSPX 200LT 30kW Ex II2D Ex tb IIIC T125°C Db B3 400VD/690VY 50Hz -**

**Motor opties**

Trillingsniveau	A (35µm ; 2.2mm/s ; 3.5m/s <sup>2</sup> )	Materiaal kap	Metalen waaierskap
Soort balancering	Halve spie (H)	Regendak	-
Impregnatietype (HR & T)	< 95% ; -16+40°C (T)	Type Koelindex	-
Thermische bescherming van de wikkelingen	-	Kenmerken geforceerde koeling	-
Stilstandsverwarming	-	Type encoder	-
Positie condenswaterafvoergaten	6H	Encoderkenmerken	-
Materiaal typeplaat	Aluminium typeplaat	Materiaal bevestigingsartikelen	Stalen schroeven
Thermische bescherming van het lagerschild	-	Aanpassing voor trillingssensor	-
Versterkt isolatiesysteem	-		

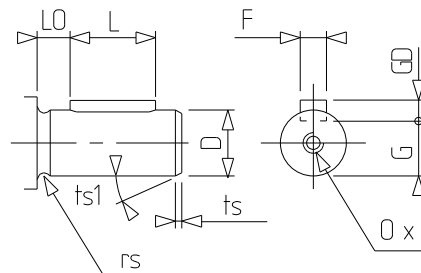
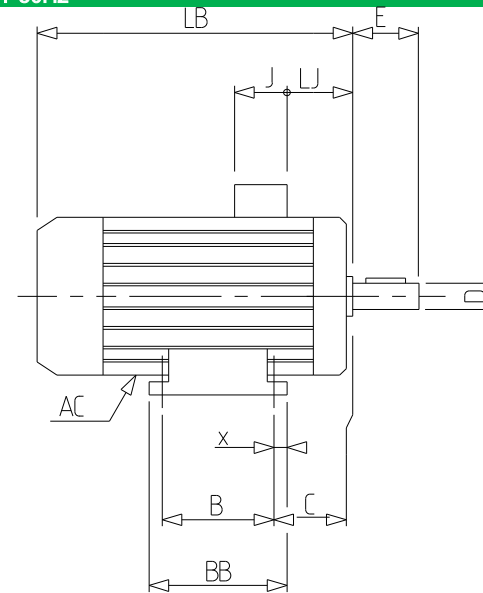
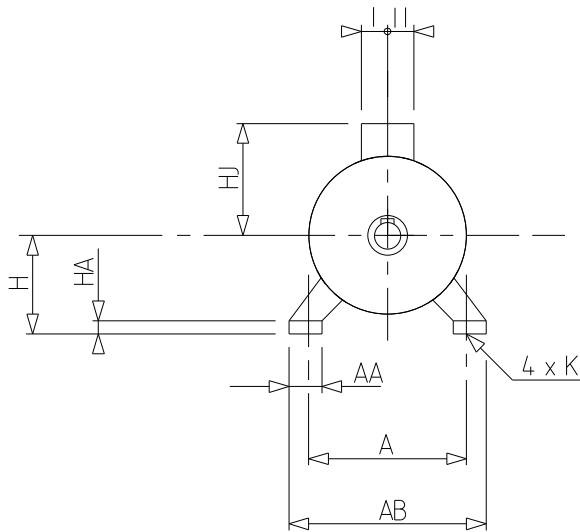
**Motorkarakteristieken (voeding op spanningsnet)**

Nominaal toerental (min-1)	1460	Maximale startfrequentie bij nullast (d/h)	-
Nominale stroomsterkte (A)	56.3	Geluidsdruk niveau (dB(A))	64
Nullast stroom (A)	-	Cos Phi bij 4/4	0,84
Id / In	6.61	Cos Phi bij 3/4	0,8
Nominaal koppel (N.m)	196	Cos Phi bij 2/4	0,69
Aanloopkoppel (N.m)	568.0	Rendement bij 4/4 (IEC 60 034-2-1) van de belasting (%)	90,20
Max. aanloopkoppel (N.m)	568	Rendement bij 3/4 (IEC 60 034-2-1) van de belasting (%)	90,70
Gemiddeld aanloopkoppel (N.m)		Rendement bij 2/4 (IEC 60 034-2-1) van de belasting (%)	90,20
Geblokkeerde rotor tijd in koude toestand (s)			

Nr. :

Datum : 20 avr. 2020

Asynchrone motor - 4P LSPX 200LT 30kW Ex II2D Ex tb IIIC T125°C Db B3 400VD/690VY 50Hz -



A	318
AA	108
AB	378
AC	350,00
AD1	45
B	305
BB	365
C	133.0
D	55m6
E	110
F	16
G	49
GD	10
H	200
HA	30
HJ	263,0
I	92
II	63
J	134
K	18.5
L	97
LB	599,0
LJ	97,0
LO	13
O	M20
p	42
rs	0.8
ts	1
ts1	45
x	30