

Nr. :

Datum : 15 févr. 2021

## Asynchrone motor met opties

2P LSES 225MR 45kW IFT/IE3 B3 380D/400D/415D/690Y-460D 50-60Hz -

Met Stilstandsverwarming 52W 200/240V - 50/60Hz ;

**Gebruik :** Milieu Algemeen ; Omgeving Niet corrosief ; Finitie - ; Zone Geen bijzonderheden ; Algemene toepassing ; Omgevingstemperatuur - 16 +40 °C ; Maximale hoogte 1000 m.

**Motoreigenschappen :** Aluminium behuizing ; Gietijzeren voorlagerschild ; Gietijzeren achterlagerschild.



## Motor omschrijving

Beschermingsgraad	-	Toepassing	Algemene toepassing
Code generatie	IFT	Netspanning (V)	400
Rendementsklasse	IE3	Koppeling	DY
Aantal netfasen	3	Koppelingsspanning (V)	380D/400D/415D/690Y-460D
Aantal toerentallen	-	Basisfrequentie motor (Hz)	50-60
Polariteit	2P	Montagepositie	IM1001(IMB3)
Motor serie	LSES	Beschermingsgraad	IP55
Hoogte motoras (mm)	225	Koelindex	IC411
Code lengte	MR	Isolatieklasse	F
Toegekend vermogen HS (kW)	45,000	Afwerking	-
Nominaal toerental (min-1)	2962	Traagheidsmoment motor J (kg.m <sup>2</sup> )	0,1597000
Max. mechanisch toerental (min-1)	4320	Gewicht motor (kg)	227,0
		Omgevingstemperatuurbereik (°C)	-16 +40
		Verordening label	

## Gemeenschappelijke omschrijving

Verfkleur	RAL6000
Verf systeem	C3L (1 x acrylic polyurethane finish (50µm +/- 20%))

## Mechanische motorverbinding

Afmeting motorflens	-	Asmateriaal	Stalen as
Type hoofdas	Uitgaande as conform IEC standaard	ISO classificatie asmateriaal	-
Diameter hoofdas (mm)	55m6	Tweede aseinde	-
Lengte hoofdas (mm)	110	Diameter secundaire as (mm)	-
Montage voorlager	Geblokkeerd	Aslengte niet-aandrijfzijde (mm)	-
Type voorlager	Voorkogellager	Type achterlager	Achterkogellager
Voorlager	6313	Lager NDE-zijde	6312
Type smering	Levenslange smering		

## Elektrische motorverbinding

Type netaansluiting	Klemmenkast	Type kabel	-
Materiaal voor netaansluiting	Aluminium legering	Materiaal wartel	Wartel niet meegeleverd, getapte gaten met kunststof plug(gen)
Positie bevestiging netaansluiting	A	Type hoofdwartel	2xM50 + 1xM16 ; Met pluggen
Positie netaansluiting	boven	Positie hoofdwartel	Rechts (1)
Relatieve positie van de netaansluiting	0		

Nr. :

Datum : 15 févr. 2021

**Asynchrone motor met opties - 2P LSES 225MR 45kW IFT/IE3 B3 380D/400D/415D/690Y-460D 50-60Hz -**

**Motor opties**

Motor opties		Materiaal kap	Metalen waaierskap
Trillingsniveau	A	Regendak	-
Soort balancering	Halve spie (H)	Type Koelindex	-
Impregneringsmethode (HR & T)	< 95% ; (T)	Kenmerken geforceerde koeling	-
Thermische bescherming van de wikkelingen	1xPTC (wikkeling)	Type encoder	-
Stilstandsverwarming	Met	Encoderkenmerken	-
Positie condenswaterafvoergaten	6H	Materiaal bevestigingsartikelen	Stalen schroeven
Materiaal typeplaat	Aluminium typeplaat	Aanpassing voor trillingssensor	-
Thermische bescherming van het lagerschild	-		
Versterkt isolatiesysteem	-		

**Motorkarakteristieken (voeding op spanningsnet)**

Netspanning (V)	Nominale frequentie (Hz)	Nominale toerental (min <sup>-1</sup> )	P <sub>n</sub> (kW)	M <sub>n</sub> (N.m)	I <sub>n</sub> (A)	M <sub>max</sub> (N.m)	M <sub>d</sub> (N.m)	Cos Phi à 4/4	Cos Phi à 3/4	Cos Phi à 2/4	η 4/4 (%)	η 3/4 (%)	η 2/4 (%)	LpA (dB(A))
380	50	2954	45,00	145,0	82,2	496,4	386,9	0,88	0,00	0,00	94,5	0,0	0,0	76
400	50	2962	45,00	145,0	79,7	496,4	386,9	0,86	0,82	0,73	94,8	95,1	94,7	76
415	50	2962	45,00	145,0	79,5	496,4	386,9	0,83	0,00	0,00	94,9	0,0	0,0	76
460	60	3566	45,00	0,0	69,8	496,4	386,9	0,85	0,00	0,00	95,2	0,0	0,0	0
690	50	2962	45,00	145,0	46,0	496,4	386,9	0,86	0,82	0,73	94,8	95,1	94,7	76

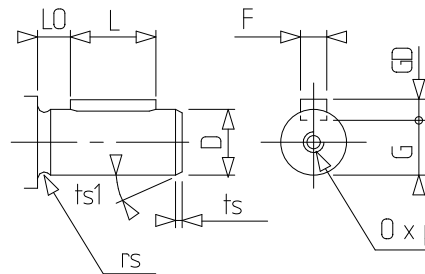
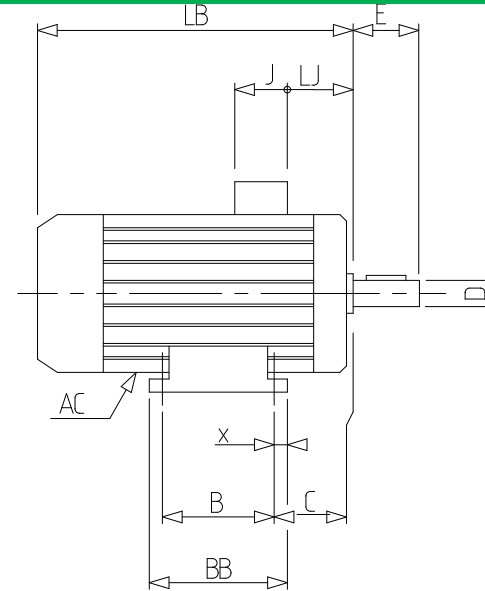
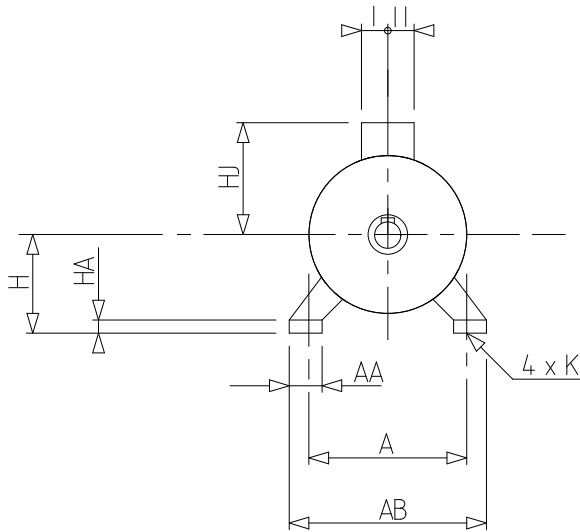
**Motorkarakteristieken (voeding op regelaar)**

Netspanning (V)	f <sub>n</sub> (Hz)	P <sub>n</sub> (kW)	N <sub>n</sub> (min <sup>-1</sup> )	I <sub>n</sub> (A)	Cos Phi	M <sub>n</sub> (10% N <sub>n</sub> ) (N.m)	M <sub>n</sub> (20% N <sub>n</sub> ) (N.m)	M <sub>n</sub> (33% N <sub>n</sub> ) (N.m)	M <sub>n</sub> (50% N <sub>n</sub> ) (N.m)	M <sub>n</sub> (N.m)	M <sub>n</sub> (173% N <sub>n</sub> ) (N.m)	M <sub>n</sub> (200% N <sub>n</sub> ) (N.m)
400 D	50	45	2950	83,3	0,89	0,0	116,8	131,4	146,0	146,0	0,0	0,0

Nr. :

Datum : 15 févr. 2021

Asynchrone motor met opties - 2P LSES 225MR 45kW IFT/IE3 B3 380D/400D/415D/690Y-460D 50-60Hz -



A	356
AA	126
AB	434
AC	390,00
B	311
BB	385
C	149,0
D	55m6
E	110
F	16
G	49
GD	10
H	225
HA	32
HJ	310,0
I	119
II	141
J	231
K	18,5
L	97
LB	676,0
LJ	61,0
LO	13
O	M20
p	42
rs	0,8
ts	1
ts1	45
x	50