

Nr. :

Datum : 14 mars 2022

Asynchrone motor

4P LSPX 225SR 37kW IFT/IE3 Ex II2D Ex tb IIIC T125°C Db B3 400D/415D/690Y-460D 50-60Hz -

Gebruik : Milieu Volgens richtlijn ATEX Stof ; Omgeving Niet corrosief ; Finiton - ; Zone Zone 21 - Stoffig ; Beschermingsgraad Ex II2D Ex tb IIIC T125°C Db ; Algemene toepassing ; Omgevingstemperatuur -16 +40 °C ; Maximale hoogte 1000 m ; Max. oppervlaktetemperatuur 125°C

Motoreigenschappen : Aluminium behuizing ; Gietijzere voorlagerschild ; Gietijzere achterlagerschild.



Motor omschrijving

Motor omschrijving		Motor omschrijving	
Beschermingsgraad	Ex II2D Ex tb IIIC T125°C Db	Toepassing	Algemene toepassing
Code generatie	IFT	Netspanning (V)	400
Rendementsklasse	IE3	Koppeling	DY
Aantal netfasen	3	Koppelingsspanning (V)	400D/415D/690Y-460D
Aantal toerentallen		Basisfrequentie motor (Hz)	50-60
Polariteit	4P	Montagepositie	IM1001(IMB3)
Motor serie	LSPX	Beschermingsgraad	IP65
Hoogte motoras (mm)	225	Koelindex	IC411
Code lengte	SR	Isolatieklasse	F
Toegekend vermogen HS (kW)	37,000	Afwerking	-
	-	Traagheidsmoment motor J (kg.m2)	0,2897000
Synchronisatiesnelheid (min-1)	1500	Gewicht motor (kg)	236,0
Max. mechanisch toerental (min-1)	4320	Omgevingstemperatuurbereik (°C)	-16 +40
		Verordening label	-

Gemeenschappelijke omschrijving

Verfkleur	RAL1007
Verf systeem	C3L (1 x acrylic polyurethane finish (50µm +/- 20%))

Mechanische motorverbinding

Mechanische motorverbinding		Mechanische motorverbinding	
Afmeting motorflens	-	Asmateriaal	Stalen as
Type hoofdas	Uitgaande as conform IEC standaard	ISO classificatie asmateriaal	-
Diameter hoofdas (mm)	60m6	Tweede aseinde	-
Lengte hoofdas (mm)	140	Diameter secundaire as (mm)	-
Montage voorlager	Geblokkeerd	Aslengte niet-aandrijfzijde (mm)	-
Type voorlager	Voorkogellager	Type achterlager	Achterkogellager
Voorlager	6313	Lager NDE-zijde	6312
Type smering	Levenslange smering		

Elektrische motorverbinding

Elektrische motorverbinding		Elektrische motorverbinding	
Type netaansluiting	Klemmenkast	Type kabel	-
Materiaal voor netaansluiting	Aluminium legering	Materiaal wartel	-
Positie bevestiging netaansluiting	A	Type hoofdwartel	-
Positie netaansluiting	boven	Positie hoofdwartel	Rechts (1)
Relatieve positie van de netaansluiting	0		

Nr. :

Datum : 14 mars 2022

Asynchrone motor - 4P LSPX 225SR 37kW IFT/IE3 Ex II2D Ex tb IIIC T125°C Db B3 400D/415D/690Y-460D 50-60Hz -

Motor opties

Trillingsniveau	A	Materiaal kap	Metalen waaierskap
Soort balancering	Halve spie (H)	Regendak	-
Impregnatietype (HR & T)	< 95% ; (T)	Type Koelindex	-
Thermische bescherming van de wikkelingen	1xPTC (wikkeling)	Kenmerken geforceerde koeling	-
Stilstandsverwarming	-	Type encoder	-
Positie condenswaterafvoergaten	6H	Encoderkenmerken	-
Materiaal typeplaat	Aluminium typeplaat	Materiaal bevestigingsartikelen	Stalen schroeven
Thermische bescherming van het lagerschild	-	Aanpassing voor trillingssensor	-
Versterkt isolatiesysteem	-		

Motor karakteristieken (voeding op spanningsnet)

Netspanning (V)	Nominale frequentie (Hz)	Nominale toerental (min-1)	Pn (kW)	Mn (N.m)	In (A)	I0 (A)	Mmax (N.m)	Strooms terkte bij Mmax (A)	Md (N.m)	Id (A)	Cos Phi à 4/4	Cos Phi à 3/4	Cos Phi à 2/4	η 4/4 (%)	η 3/4 (%)	η 2/4 (%)	LpA (dB(A))
400	50	1480	37,00	239,0	70,2		753,0		777,0	558	0.81	0.76	0.65	93.9	94.2	93.8	63
415	50	1482	37,00	238,0	69,4		809,0		845,0	579	0.79	0.73	0.61	93.9	94	93.4	63
460	60	1782	37,00	198,0	61,4		683,0		713,0	571	0.8	0.75	0.64	94.5	94.5	93.8	68
690	50	1480	37,00	239,0	40,6		753,0		777,0	323	0.81	0.76	0.65	93.9	94.2	93.8	63

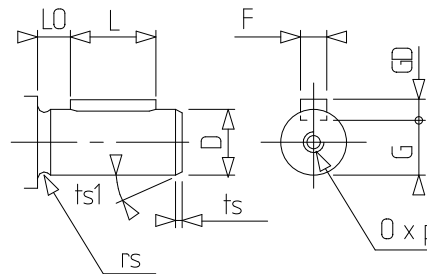
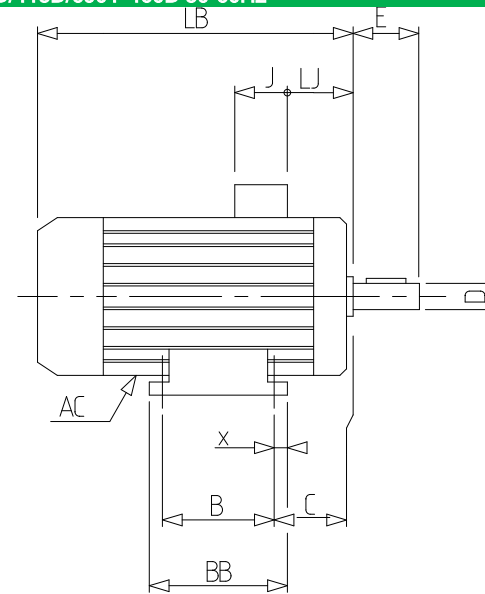
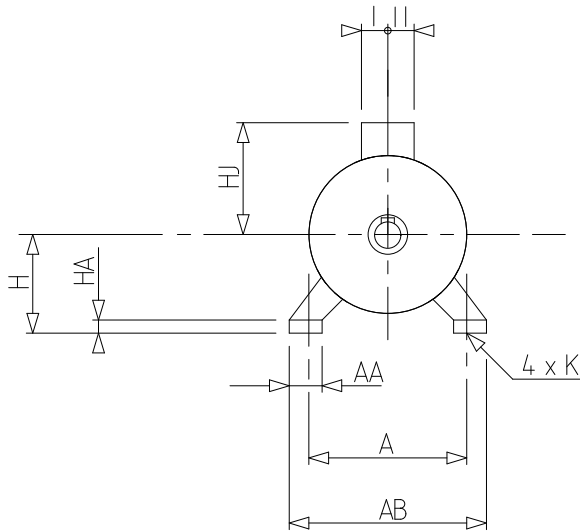
Motor karakteristieken (voeding op regelaar)

Netspanning (V)	fn (Hz)	Pn (kW)	Nn (min-1)	In (A)	Cos Phi	Mn (10% Nn) (N.m)	Mn (20% Nn) (N.m)	Mn (33% Nn) (N.m)	Mn (50% Nn) (N.m)	Mn (N.m)	Mn (173% Nn) (N.m)	Mn (200% Nn) (N.m)
400 D	50	37	1476	74.5	0.83	165,4	177,8	239,0	239,0	239,0	136,2	0,0

Nr. :

Datum : 14 mars 2022

Asynchrone motor - 4P LSPX 225SR 37kW IFT/IE3 Ex II2D Ex tb IIIC T125°C Db B3 400D/415D/690Y-460D 50-60Hz -



A	356
AA	126
AB	434
AC	390,00
B	286
BB	385
C	149,0
D	60m6
E	140
F	18
G	53
GD	11
H	225
HA	32
HJ	316,0
I	115
II	151
J	259
K	18,5
L	126
LB	676,0
LJ	47,0
LO	14
O	M20
p	42
rs	0,8
ts	1
ts1	45
x	50