

Nr. :

Datum : 3 nov. 2022

Motorreductor Compabloc met opties

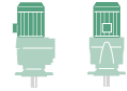
Cb3533 201.0 BD1 S V1 MI 4P LSES 90SL 1.1kW IFT/IE3 V18 230D/380Y/400Y/415Y-460Y 50-60Hz -

voor ; Positie condenswaterafvoergaten DE ;

Gebruik : Milieu Algemeen ; Omgeving Niet corrosief ; Finiton - ; Zone Geen bijzonderheden ; Algemene toepassing ; Omgevingstemperatuur -16 +40 °C ; Maximale hoogte 1000 m.

Motoreigenschappen : Aluminium behuizing ; Gietijzeren voorlagerschild ; Aluminium achterlagerschild.

Gearbox characteristics : Gietijzeren behuizing ; Gietijzeren lagerschild



Reductor omschrijving

Beschermingsgraad	-
Reductorserie	Cb
Reductorgrootte	35
Capaciteitscode	3
Code voor aantal reductietrappen	3
Exacte reductie	201

Bevestigingsvorm	BD1
Bevestigingspositie	-
Montagepositie	V1
Type uitgaande as	S
Montage	MI
Voormontage	L

Motor omschrijving

Beschermingsgraad	-
Code generatie	IFT
Rendementsklasse	IE3
Aantal netfasen	3
Aantal toerentallen	-
Polariteit	4P
Motor serie	LSES
Hoogte motoras (mm)	90
Code lengte	SL
Toegekend vermogen HS (kW)	1,100
Toegekend vermogen LS (kW)	-
Nominaal toerental (min-1)	1450
Omgevingstemperatuurbereik (°C)	-16 +40

Toepassing	Algemene toepassing
Netspanning (V)	400
Koppeling	DY
Koppelingsspanning (V)	230D/380Y/400Y/415Y-460Y
Basisfrequentie motor (Hz)	50-60
Montagepositie	IM3611(IMV18)
Beschermingsgraad	IP55
Koelindex	IC411
Isolatieklasse	F
Afwerking	-
Traagheidsmoment motor J (kg.m ²)	0,0041800
Gewicht motor (kg)	16,2
Verordening label	-

Gemeenschappelijke omschrijving

Verfkleur	RAL6000
Verf systeem	C3L (1 x acrylic polyurethane finish (50µm +/- 20%))

Mechanische reductorverbinding

Uitgaande reductorflens	FF300
Diameter uitgaande as (mm)	60m6
Lengte uitgaande as (mm)	120
Asmateriaal	Stalen as
ISO classificatie asmateriaal	-

Type ingang	MI
Ingaande flens reductor	FF305

Mechanische motorverbinding

Afmeting motorflens	FT80Mi
Type hoofdas	MI uitgaande as speciaal voor montage
Diameter hoofdas (mm)	-
Lengte hoofdas (mm)	-
Montage voorlager	Geblokkeerd
Type voorlager	Voorkogellager
Voorlager	6205
Code Type de graissage	Vie

Asmateriaal	Stalen as
ISO classificatie asmateriaal	-
Tweede aseinde	Brake predisposition
Diameter secundaire as (mm)	-
Aslengte niet-aandrijfzijde (mm)	-
Type achterlager	Achterkogellager
Lager NDE-zijde	6205

Elektrische motorverbinding

Type netaansluiting	Klemmenkast
Materiaal voor netaansluiting	Composiet materiaal
Positie bevestiging netaansluiting	A
Positie netaansluiting	voor
Relatieve positie van de netaansluiting	0

Type kabel	Type kabel
Materiaal wartel	Wartel niet meegeleverd, getapete gaten met kunststof plug(gen)
Type hoofdwartel	1xM20 ; Met pluggen
Positie hoofdwartel	Rechts (1)

Nr. :

Datum : 3 nov. 2022

Specificatie : Cb3533 201.0 BD1 S V1 MI 4P LSES 90SL 1.1kW IFT/IE3 V18 230D/380Y/400Y/415Y-460Y 50-60Hz -

Reductor opties

Type smeermiddel	Minerale olie EP ISO VG 220	Terugloopsper	-
Oliepomp	-	Richting van de rotatie van de uitgaande as	-
Materiaal bevestigingsartikelen	Stalen schroeven	Rubber buffer	-
Materiaal typeplaat	Verzilverd polyester typeplaat	Externe koeling noodzakelijk	-
Koelsysteem	-		
ATEX gegevensblad	--		

Motor opties

Trillingsniveau	A	Materiaal kap	Kunststof waaierkap
Soort balancering	Geen spie (N)	Regendak	-
Impregnatietype (HR & T)	< 95% ; (T)	Type Koelindex	-
Thermische bescherming van de wikkelingen	-	Kenmerken geforceerde koeling	-
Stilstandsverwarming	-	Type encoder	-
Positie condenswaterafvoergaten	DE	Encoderkenmerken	-
Materiaal typeplaat	Aluminium typeplaat	Materiaal bevestigingsartikelen	Stalen schroeven
Thermische bescherming van het lagerschild	-	Aanpassing voor trillingsensor	-

Veldbus

Plaatselijke display

EMC-filter

Type hoofdwartel 1xM20 ; Met pluggen

Reductorkarakteristiek (voeding op spanningsnet)

Exact uitgaand toerental (min-1)	7.2	Overbrengingsverhouding	200
Beschikbaar koppel aan de uitgaande as (N.m)	1373,18	Hoeveelheid smeermiddel (l)	14.7
K factor	2,25	Thermisch ingaand vermogen (kW)	-
ReNum / ReDen	732888/3640	Hoekspeling van de uitgaande as (° dec.)	0,1300000
Reductie type	Ongedefinieerde reductie	Motorreductor gewicht (kg)	112,2

Motor karakteristieken (voeding op spanningsnet)

Netspanning (V)	Nominaal frequentie (Hz)	Nominaal toerental (min-1)	Pn (kW)	Mn (N.m)	In (A)	IO (A)	Mmax (N.m)	Strooms terkte bij Mmax (A)	Md (N.m)	Id (A)	Cos Phi à 4/4	Cos Phi à 3/4	Cos Phi à 2/4	η 4/4 (%)	η 3/4 (%)	η 2/4 (%)	LpA (dB(A))
230	50	1450	1,10	7,2	4,0		23,2		17,8	27,6	0,81	0,74	0,61	84,8	85,7	85	45
380	50	1445	1,10	7,2	2,4		21,0		16,0	15	0,84	0,78	0,66	84,1	85,5	85,4	45
400	50	1450	1,10	7,2	2,3		23,2		17,8	15,9	0,81	0,74	0,61	84,8	85,7	85	45
415	50	1454	1,10	7,2	2,2		24,8		19,1	16,4	0,79	0,71	0,59	85,4	86	84,8	45
460	60	1760	1,10	6,0	2,0		22,9		17,3	17,1	0,78	0,71	0,58	86,6	86,7	85,1	50

Motor karakteristieken (voeding op regelaar)

Netspanning (V)	fn (Hz)	Pn (kW)	Nn (min-1)	In (A)	Cos Phi	Mn (10% Nn) (N.m)	Mn (20% Nn) (N.m)	Mn (33% Nn) (N.m)	Mn (50% Nn) (N.m)	Mn (N.m)	Mn (173% Nn) (N.m)	Mn (200% Nn) (N.m)
400 Y	50	1.1	1450	2.43	0.81	0,0	6,5	7,3	7,3	7,3	4,2	0,0
400 D	87	1.91	2511	4.23	0.81	0,0	6,5	7,3	7,3	7,3	0,0	0,0

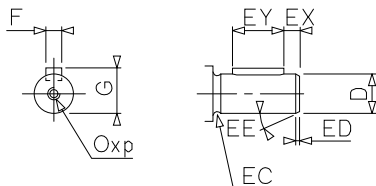
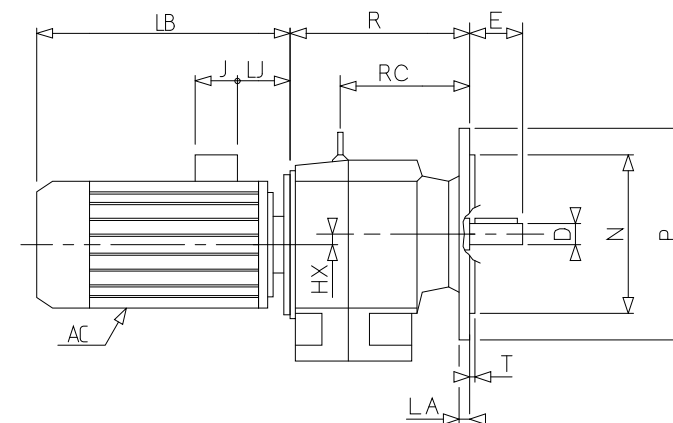
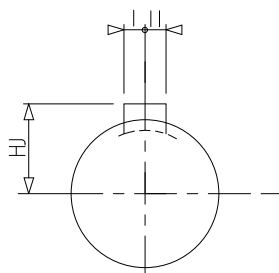
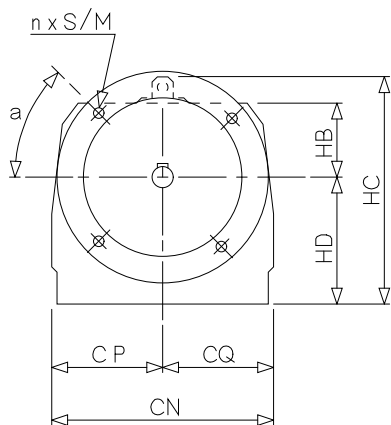
Motorlies bij variabele snelheid en koppel (EU 2019/1781), in percentage nominale uitgangsvermogen

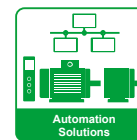
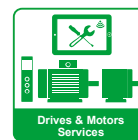
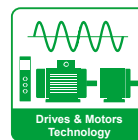
90% Nn & 100% Mn (%)	50% Nn & 100% Mn (%)	25% Nn & 100% Mn (%)	90% Nn & 50% Mn (%)	50% Nn & 50% Mn (%)	50% Nn & 25% Mn (%)	25% Nn & 25% Mn (%)
16,79	13,23	10,12	6,95	5,52	3,23	2,44

Nr. :

Datum : 3 nov. 2022

Specificatie : Cb3533 201.0 BD1 S V1 MI 4P LSES 90SL 1.1kW IFT/IE3 V18 230D/380Y/400Y/415Y-460Y 50-60Hz -





Nr. :

Datum : 3 nov. 2022

Specificatie : Cb3533 201.0 BD1 S V1 MI 4P LSES 90SL 1.1kW IFT/IE3 V18 230D/380Y/400Y/415Y-460Y 50-60Hz -

Motor (° & mm)

AC	189,00
HJ	133,0
I	43
II	43
J	86
LB	281,5
LJ	62,0

Reductor (° & mm)

a	-
CN	362
CP	181
CQ	181
D	60m6
E	120
EX	5
EY	110
F	18
G	64
HB	153
HC	433
HD	225
HX	29
LA	18
M	300
N	250j6
O	M20
p	42
P	350
R	315,50
RC	255.5
RR	-
RU	-
S	18
T	4
n	4